

Interreg



Cofinancé par
l'Union Européenne
Medegefinancierd door
de Europese Unie

France - Wallonie - Vlaanderen



STA²RE



Aurore GOOSSENS

Députée de la Province de
Hainaut



Province de
Hainaut

Ann CLOET

Bourgmestre de Mouscron



Claire JOLY

Chargée de mission à la
direction de la santé de la
Région Hauts-de-France



Région
Hauts-de-France

Interreg



Cofinancé par
l'Union Européenne
Medegefinancierd door
de Europese Unie

France - Wallonie - Vlaanderen



Interreg



Cofinancé par
l'Union Européenne
Medegefinancierd door
de Europese Unie

France - Wallonie - Vlaanderen



STA²RE

Présentation du programme

Sacha Schirosi

Animation territoriale - Wallonie

Evénement de lancement STA²RE – 07/04/2026 - Mouscron

Interreg



**Co-funded by
the European Union**

Le contexte

Green deal
Socle européen des
droits sociaux

Politique de
cohésion

ICE

Interreg

Transfrontalier
(Volet A)

Transnational
(Volet B)

Interrégional
(Volet C)

RUP
(Volet D)

73 programmes

14 programmes

4 programmes

5 programmes

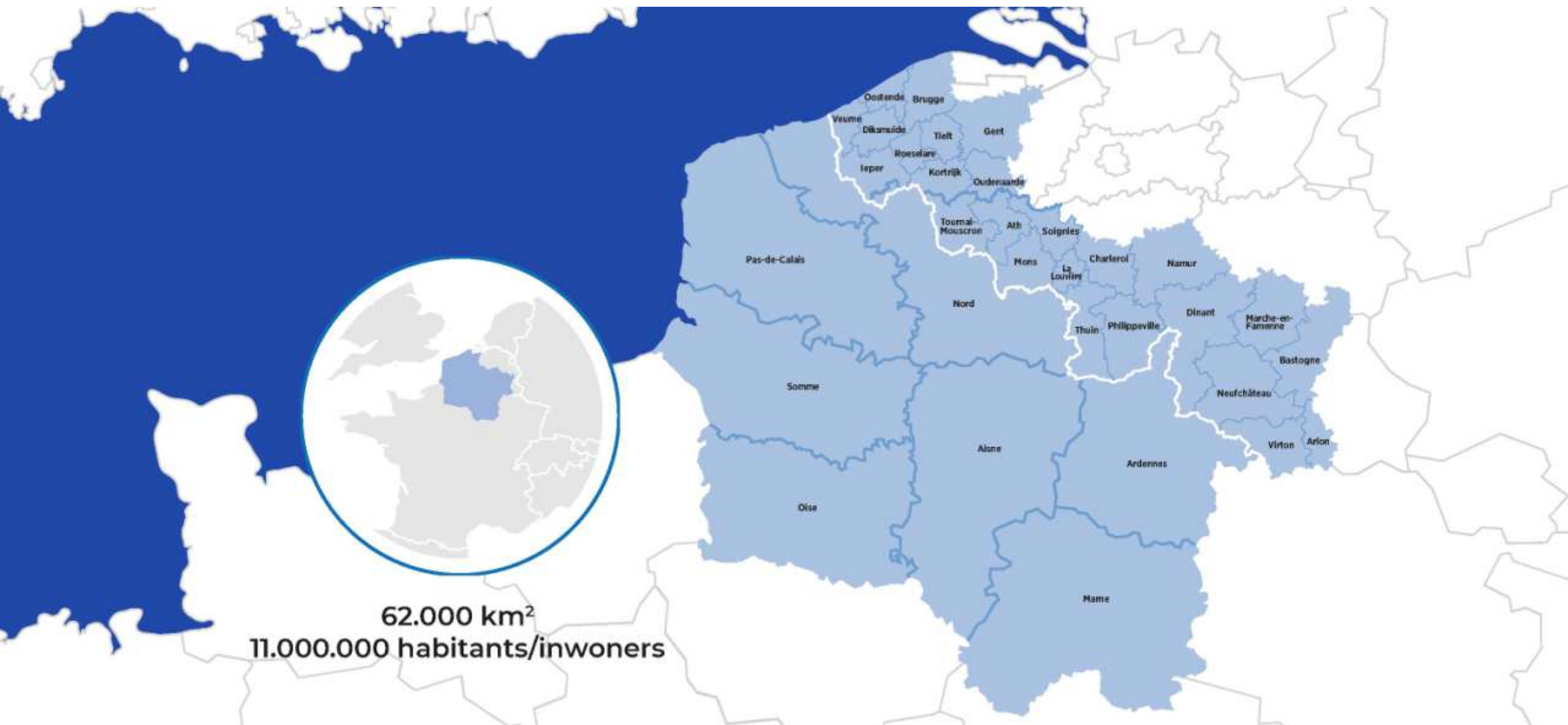
Territoire de coopération

Interreg



Cofinancié par
l'Union Européenne
Medegefinancierd door
de Europese Unie

France - Wallonie - Vlaanderen



62.000 km²
11.000.000 habitants/inwoners

La stratégie



Priorité 1 - Soutenir l'économie via la recherche et l'innovation



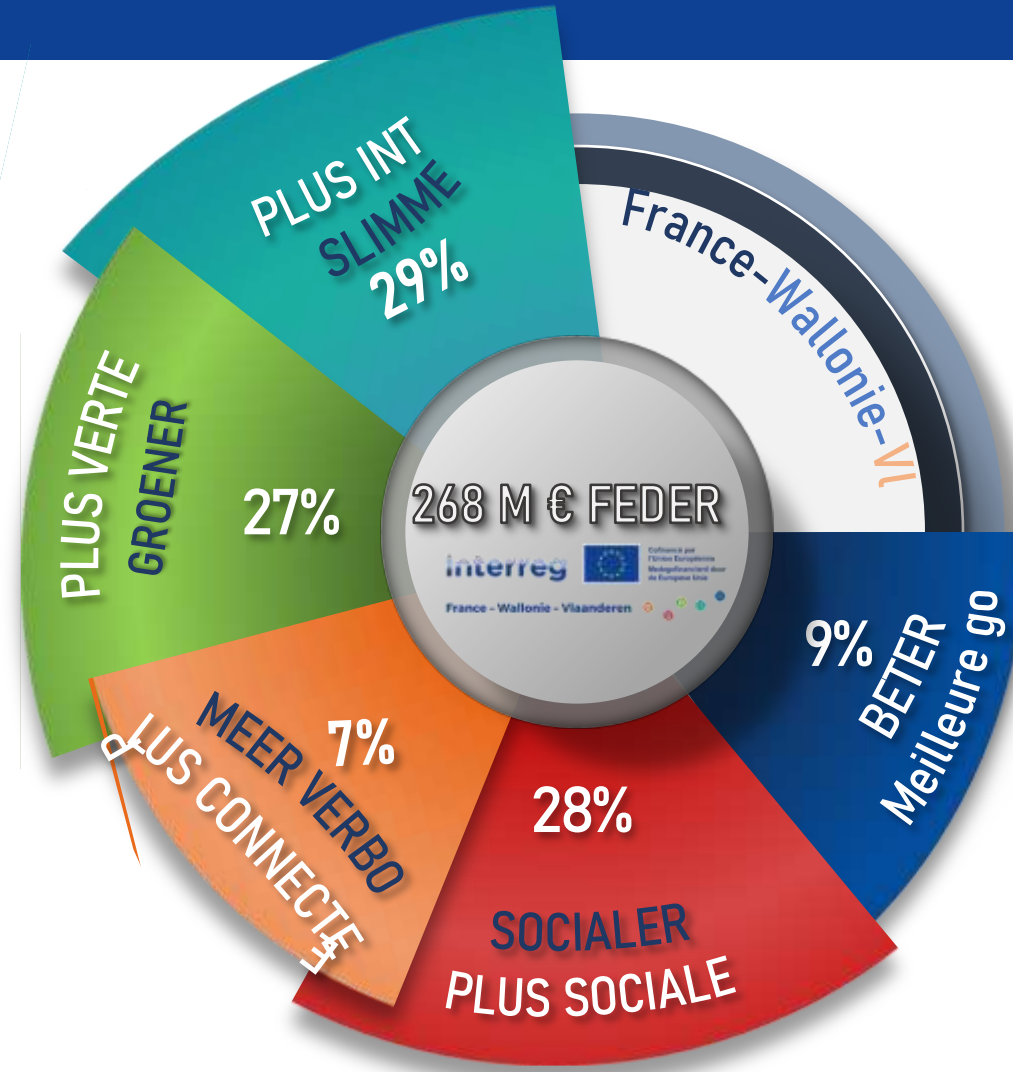
Priorité 2- Relever les défis liés aux changements climatiques et à l'environnement



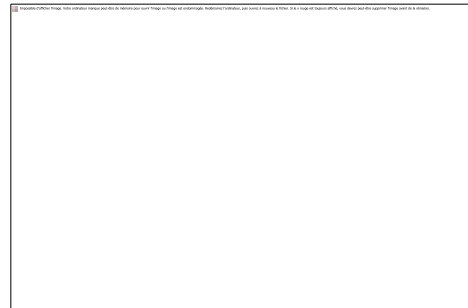
Priorité 3 – Accroître la mobilité transfrontalière, multimodale et durable



Priorité 4 - Soutenir la cohésion sanitaire, sociale, culturelle et touristique du territoire



268 M € FEDER



68,7%

Taux d'intervention FEDER

60%

70% projet-pilote d'un portefeuille



Une problématique/opportunité transfrontalière

... émergence d'une idée innovante

Une plus-value transfrontalière

... résultats optimisés (1+1 = 3)

Une mise en œuvre transfrontalière

... complémentarité des opérateurs (Moyens et compétences)

Un impact transfrontalier

... bénéfique pour les populations et/ou le territoire





Interreg



Cofinancié par
l'Union Européenne
Medegefinancierd door
de Europese Unie

France - Wallonie - Vlaanderen



*« A bird flying over the Upper Rhine
sees no borders. The challenge is how
to make this happen on the ground. »*

Joachim BECK
Directeur, Euro-Institut.



- Appel à projets 1 : 78 projets acceptés
- Appel à projets 2 : 39 projets acceptés
- Appel à projets 3 : en cours
 - 17 projets phases 1 acceptés
 - Dépôts des phases 2 : 10/04/26



- Appel à micro-projets 1: 26 MP acceptés
- Appel à micro-projets 2: 28 MP acceptés
- Appel à micro-projets 3 : 75 MP recevables en cours d'analyse





Pour en savoir plus...

Interreg



Cofinancé par
l'Union Européenne
Medefinancierd door
de Europese Unie

France - Wallonie - Vlaanderen



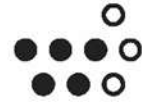
- Assistance technique du programme
- Site web: www.interreg-fwvl.eu
- Banque de données KEEP

keep.eu





Autorité de gestion • Beheerautoriteit



Wallonie - Bruxelles
International.be

Partenaires • Partners



Interreg



Cofinancé par
l'Union Européenne
Medegefinancierd door
de Europese Unie

France – Wallonie – Vlaanderen



Interreg



Cofinancé par
l'Union Européenne
Medegefinancierd door
de Europese Unie

France - Wallonie - Vlaanderen



STA²RE

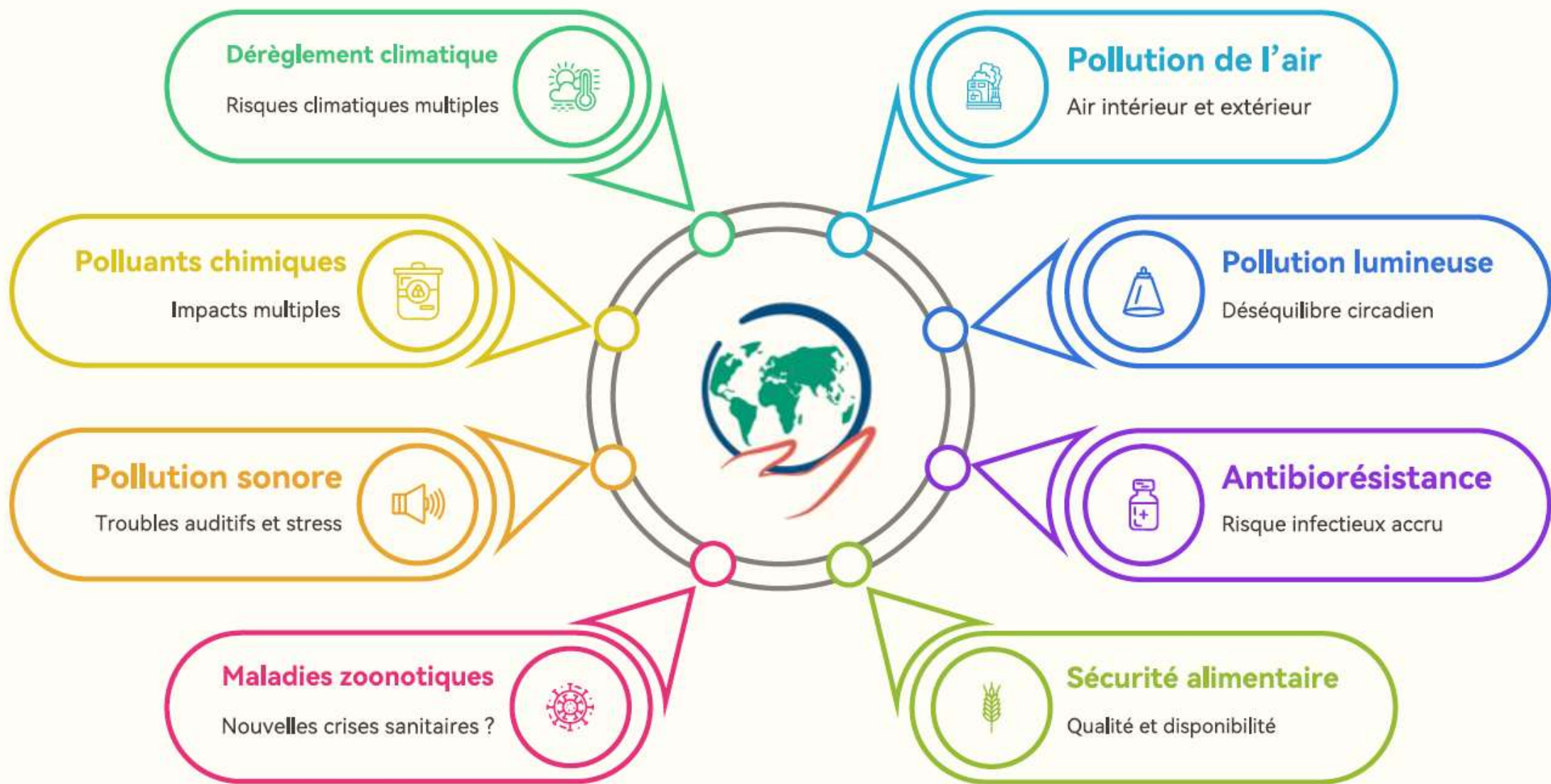


Santé, Environnement et territoires

le *One Health* comme réponse aux inégalités ?

Gaël Fassiau, Observatoire de la santé du Hainaut





One Health : Une approche moderne...





The One Health Summit Schedule

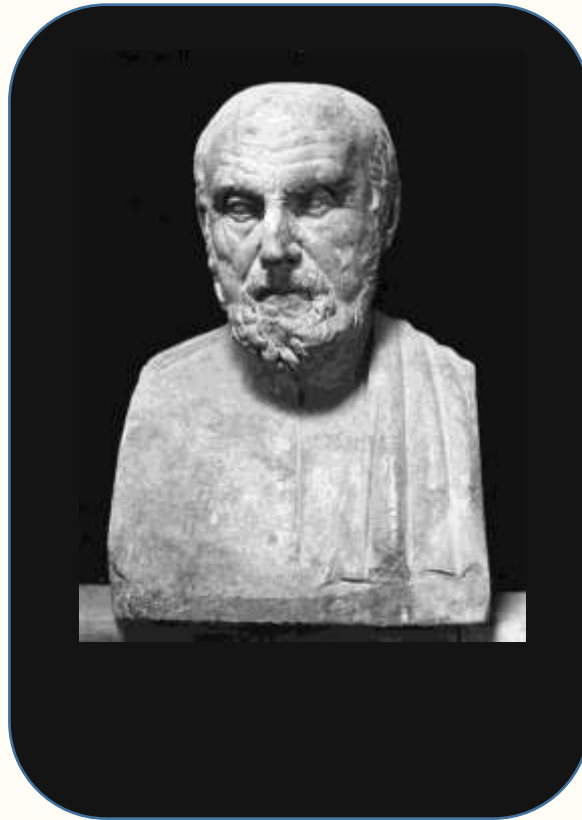
From 5 to 7 avril 2026, France will welcome the One Health Summit in Lyon, the French capital of World Health.



... pas si moderne que ça ?



Dynastie Zhou, 1000 ACN



Hippocrate, 400 ACN



Maya/Iroquois, 1300 PCN

Une approche décalée ?

« Une seule santé » est une approche intégrée et unificatrice qui vise à optimiser la santé des personnes, des animaux et des écosystèmes, et à trouver un équilibre entre ces dimensions. Elle utilise les liens étroits et interdépendants qui existent entre ces domaines pour créer de nouvelles méthodes de **surveillance des maladies** et de lutte contre celles-ci.

Par exemple, la façon dont les terres sont utilisées peut avoir un impact sur le nombre de cas de paludisme. Les conditions météorologiques et les mesures de régularisation de l'eau mises en place par les humains peuvent avoir une incidence sur des maladies telles que la dengue. Le commerce d'animaux vivants et sauvages peut augmenter **le risque de transmission de maladies infectieuses aux humains** (on parle alors de transmission zoonotique).

La pandémie de COVID-19 a mis en lumière la nécessité d'établir un cadre mondial pour assurer une meilleure surveillance et mettre en place un système plus global et intégré. Les lacunes en matière de connaissances de l'approche « Une seule santé », de prévention et de mise en œuvre d'approches intégrées ont été considérées comme des éléments moteurs de la pandémie. En tenant compte des liens entre la santé humaine, la santé animale et la santé environnementale, l'approche « Une seule santé » est envisagée comme un facteur de transformation contribuant à améliorer la santé dans le monde.

L'approche « Une seule santé » s'applique à un large éventail de questions, notamment :

- **la résistance aux antimicrobiens (RAM)**, qui se produit lorsque des germes comme les bactéries et les parasites développent la capacité de vaincre les médicaments conçus pour les éliminer et continuent de se développer et de se propager ;
- **les zoonoses, qui sont des maladies infectieuses** causées par des germes qui se propagent entre les animaux et les humains, comme Ebola, la grippe aviaire, la rage, etc. ;
- **les maladies à transmission vectorielle**, qui touchent les personnes piquées par un vecteur (moustiques, tiques, poux et puces) et comprennent la dengue, le virus du Nil occidental, la maladie de Lyme et le paludisme ;
- **la sécurité sanitaire des aliments et les maladies d'origine alimentaire**, causées par la contamination des aliments et survenant à n'importe quel stade de la chaîne de production, de la livraison et de la consommation des aliments, tel que les norovirus, les bactéries salmonella et listeria, etc. ; et
- la santé environnementale, comme la pollution de l'eau, la pollution de l'air et le changement climatique.

Ouf !

ONE HEALTH SUMMIT

The One Health Summit will focus on the main factors contributing to infectious and non-communicable diseases:



Zoonotic reservoirs and vectors



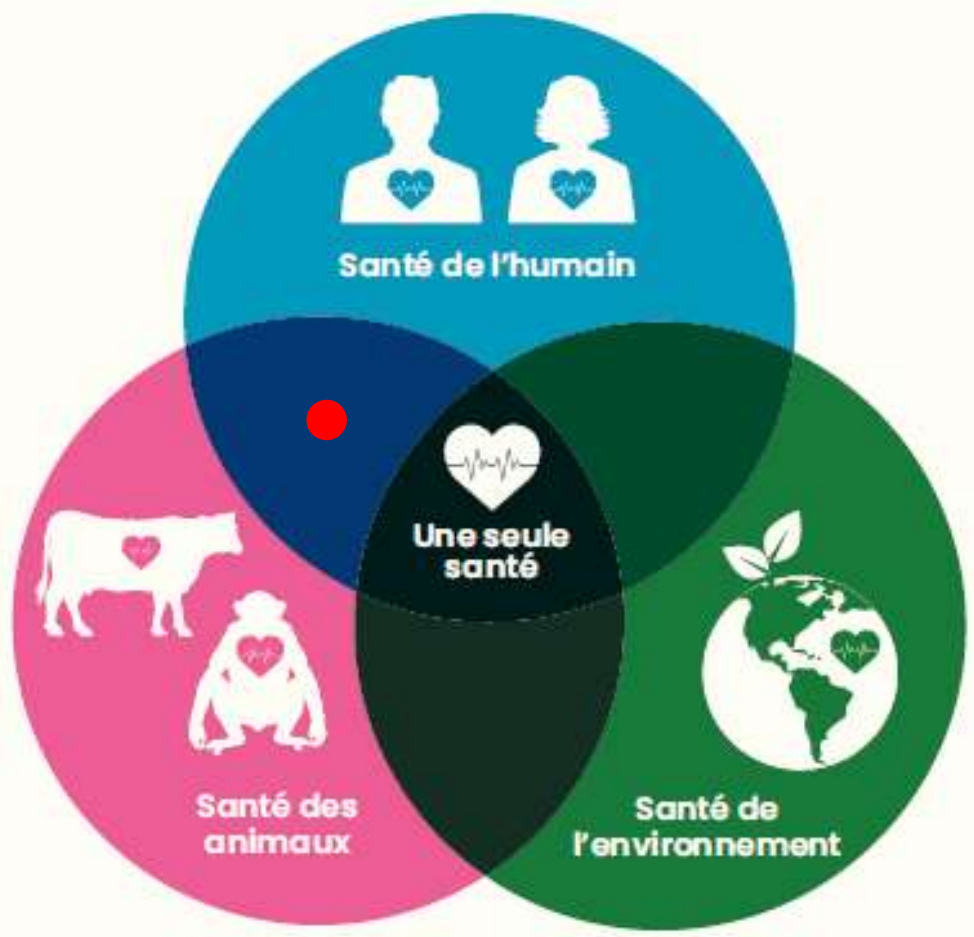
Antimicrobial resistance



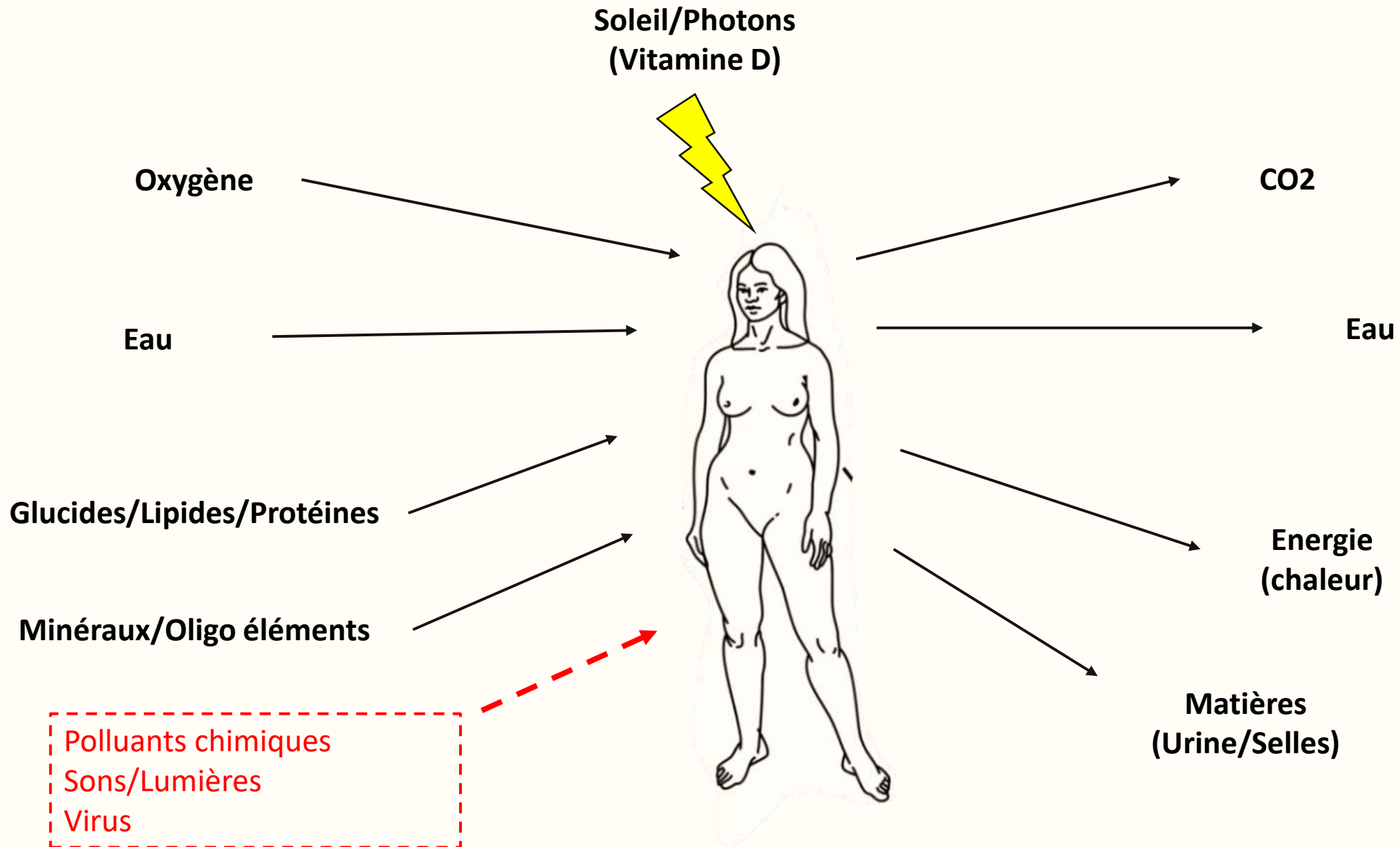
Sustainable food systems



Exposure to pollutions



L'Homme est un système ouvert et, par conséquent, influencé par son environnement !



Vu d'Europe : les Français sont de plus en plus contaminés par le cadmium, un métal cancérigène présent dans les sols et l'alimentation

27 mars 2026 à 15:32 · 4 min

Partager

Écouter

"Près de la moitié de la population adulte dépasse les valeurs toxicologiques de référence" selon l'Agence nationale de sécurité sanitaire de l'alimentation, en

"L'inaction n'est plus tolérable" : des médecins alertent sur l'exposition au cadmium, soupçonné de favoriser les cancers du pancréas jeunes

Pierre Sauvet, président de l'Association santé environne appelle à "suivre les recommandations de l'Anses" sur l'e

lire plus tard

482 commentaires

partager

Cadmium : les autorités sanitaires accusées d'avoir ignoré des éléments en faveur du bio

Le rapport de l'Anses, publié le 25 mars, sur la surexposition des Français au cadmium conclut que le bio est « potentiellement tout aussi impacté que l'agriculture conventionnelle ». Or des études scientifiques suggèrent le contraire. La Fédération nationale de l'agriculture biologique déplore des « erreurs factuelles ».

par Stéphane Mandard

4, modifié hier à 03h26 · Lecture 4 min.

Tout comprendre au cadmium, ce métal toxique qui contamine l'alimentation des Français

COMPRENDRE ■ ENVIRONNEMENT

Un Français sur deux possède des taux de cadmium trop importants dans son organisme, alerte l'Agence nationale de sécurité sanitaire mercredi. La cause de cette contamination ? Très largement le contenu de leur assiette. Origine, aliments concernés et nombreux risques pour la santé... France 24 fait le point sur ce qu'il faut savoir sur ce métal lourd.



Le Gorafi est enfin disponible en journal papier ! **Abonnez-vous ou on tue votre chat.**

SANTÉ

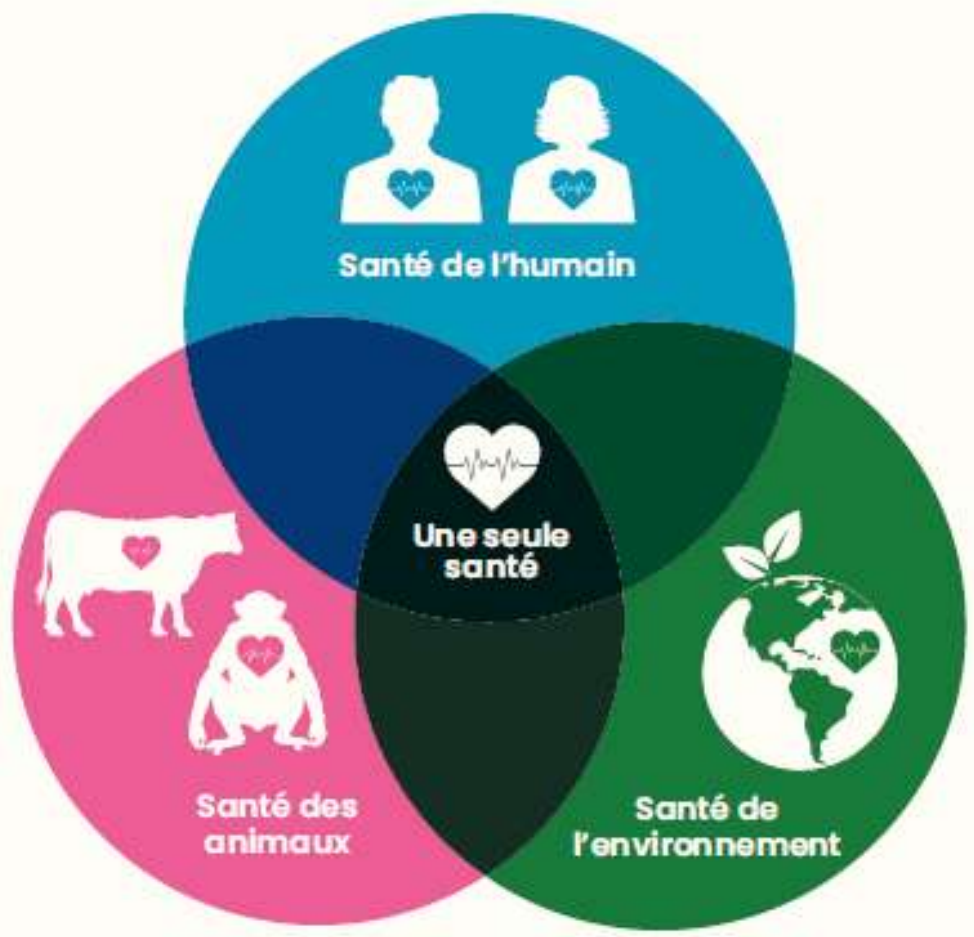
Face au taux de cadmium dans les fruits et légumes, l'Anses recommande de manger des cigarettes

L'agence nationale de sécurité sanitaire conseille aux Français d'arrêter de consommer des fruits et légumes pour limiter leur exposition au cadmium.



Publié le mar 31 Mar 2026 à 14h00

Par **La Rédaction**



Biodiver'santé ?

3 diversités, un équilibre optimal ?

❖ Diversité génétique : Comportements, résistances...



❖ Diversité spécifique : Espèces clé de voûte, espèces ingénieurs...



❖ Diversité écosystémique : Mangroves, tourbières, océans...



Importance de la fonction !

Et ces fonctions... nous rendent des services !



WHAT NATURAL AREAS DO FOR US

Islanders depend on the many goods and services that nature provides:

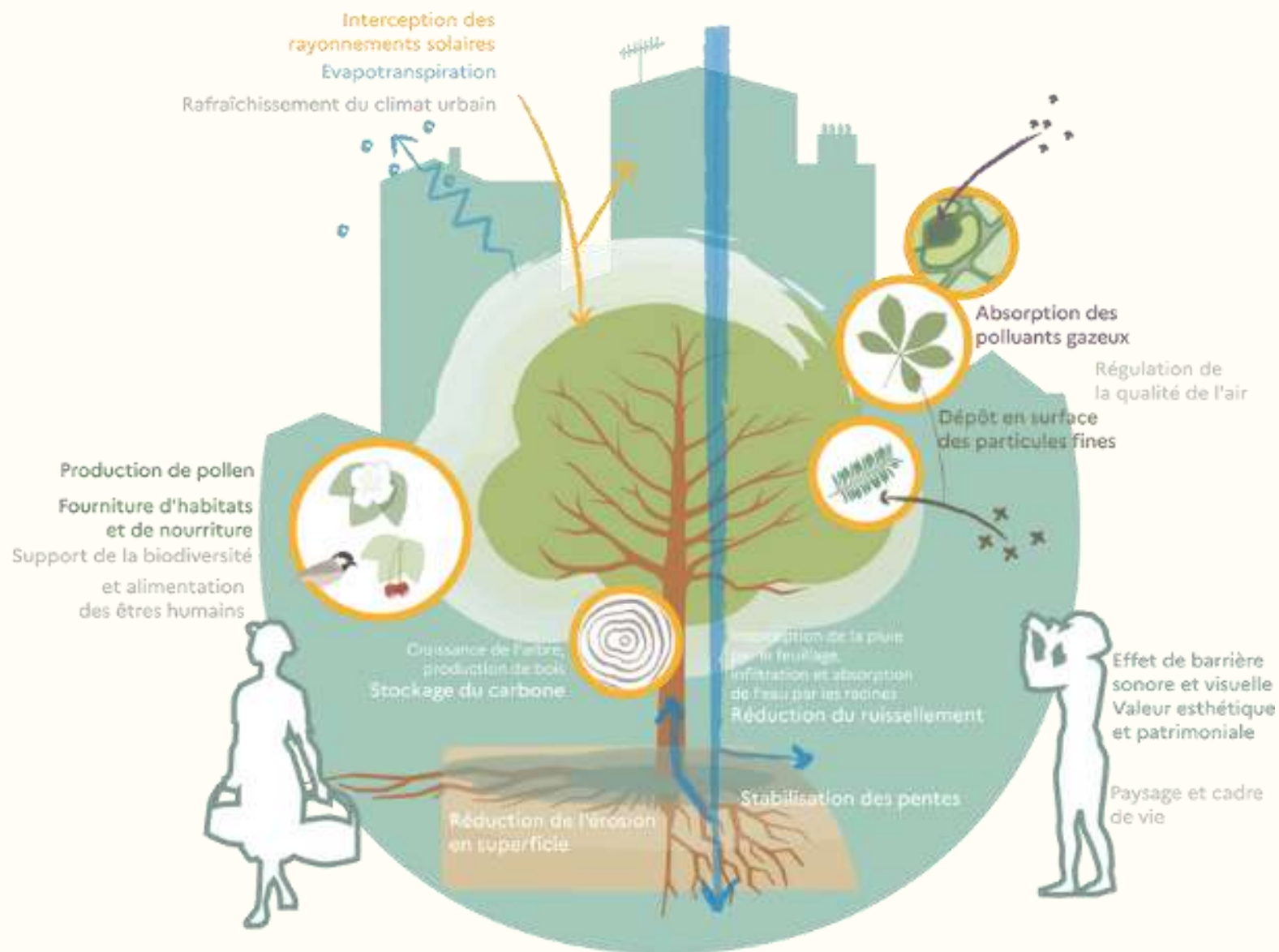


Services écosystémiques



- Qualité de l'air
- Qualité de l'eau
- Résilience contre les catastrophes naturelles
- Lutte contre les inondations
- Lutte contre les îlots de chaleurs
- Sécurité alimentaire et pollinisation
- Contrôle des ravageurs
- Limite d'émergence de pathogènes
- Décomposition de matière
- Production de ressources
- Médecine et technologie
- Bien-être mental
- ...

Les services rendus par les arbres



Santé humaine x Environnement



Santé mentale

→ Reconnu par la science aujourd'hui

SANTÉ MENTALE

Quand le simple fait de voir la nature nous guérit

Article | [Open access](#) | Published: 13 March 2025

Nature exposure induces analgesic effects by acting on nociception-related neural processing

RESEARCH ARTICLE

Open Access

Association between urban environment and mental health in Brussels, Belgium

Ingrid Pelgrims^{1,2,3*}, Brecht Devleesschauwer^{3,4}, Madeleine Guyot⁵, Hans Keune^{6,7}, Tim S. Nawrot^{8,9}, Roy Remmen⁷, Nelly D. Saenen⁸, Sonia Trabelsi⁵, Isabelle Thomas^{5,10}, Raf Aerts^{1,8,11} and Eva M. De Clercq¹



→ Utilisation directe en santé ?

Jardin thérapeutique, « Prescription de nature ».



Santé physique

→ Système immunitaire (Inné et adaptatif)

→ Ex : Microbiote

Greenspace and human microbiota: A systematic review

Yi-Dan Zhang^{1,1}, Gang-Long Zhou^{2,1}, Lu Wang³, Matthew H.E.M. Brown⁴, Iana Markevych⁵, Joachim Heinrich^{6,7}, Luke D. Knibbs^{1,8}, Tianyu Zhao⁹, Shi Chen³, Kang-Kang Liu¹, Payam Dadvand^{10,11}, Guang-Hui Dong¹², Bo

¹Joint International Research Laboratory of Environment and Health, Ministry of Education, Guangdong Provincial Engineering Technological Research Center for Environmental Health Risk Assessment, Department of Occupational and Environmental Health, School of Public Health, Sun Yat-sen University, Guangzhou, China

Brain-gut-microbe communication in health and disease

Sue Grenham¹, Gerard Clarke^{1,2}, John F. Cryan^{1,3} and Timothy G.

¹Laboratory of NeuroGastroenterology, Alimentary Pharmabiotic Centre, University College Cork, Cork, Ireland

²Department of Psychiatry, University College Cork, Cork, Ireland

³Department of Anatomy, University College Cork, Cork, Ireland

Environmental biodiversity, human microbiota, and allergy are interrelated

Ilkka Hanski^{1,2}, Leena von Hertzen³, Nanna Fyhrquist⁴, Kaisa Koskinen⁵, Kaisa Torppa⁶, Tiina Laatikainen⁷, Pi Petri Auvinen⁸, Lars Paulin⁹, Mika J. Mäkelä², Erkki Vartiainen¹⁰, Timo U. Kosunen¹¹, Harri Alenius¹², and Tari

¹Department of Biostatistics, Helsinki University Center for Allergy Research, Helsinki, Finland; ²Skin and Allergy Hospital, Helsinki University Central Hospital, FI-00250 Helsinki, Finland; ³Institute of Biotechnology, University of Helsinki, FI-00014 Helsinki, Finland; ⁴Department of Bacteriology and Immunology, Haartman Institute, Helsinki, Finland; ⁵Department of Biotechnology, University of Helsinki, FI-00014 Helsinki, Finland; ⁶Department of Bacteriology and Immunology, Haartman Institute, Helsinki, Finland; ⁷Department of Bacteriology and Immunology, Haartman Institute, Helsinki, Finland; ⁸Department of Bacteriology and Immunology, Haartman Institute, Helsinki, Finland; ⁹Department of Bacteriology and Immunology, Haartman Institute, Helsinki, Finland; ¹⁰Department of Bacteriology and Immunology, Haartman Institute, Helsinki, Finland; ¹¹Department of Bacteriology and Immunology, Haartman Institute, Helsinki, Finland; ¹²Department of Bacteriology and Immunology, Haartman Institute, Helsinki, Finland

1 Microbiome diversity protects against pathogens by nutrient blocking

2 Frances Spragge^{1,2*} and Erik Bakkeren^{1,2*}, Martin T. Jahn^{1,2}, Elizete B. N. Araujo³, Claire F. Pearson³,

3 Xuedan Wang^{1,2}, Louise Pankhurst^{1,2}, Olivier Cunrath^{4*} and Kevin R. Foster^{1,2*}



→ Prescription de Nature

→ « Bain de forêts »

1. Quoi faire et comment ?

Actions à différentes échelles



Opportunités

- Approche transversale
- Nouvelles collaborations
- « *Santé dans toutes les politiques* »

Difficultés :

- Les échelles...
- Notion de valeur ?
- Long terme

Solutions fondées sur la nature (Sfn)



2. Où et pour qui ?



Les inégalités géographiques

Exposition inégale au risque sur un territoire donné

Ex : Pesticides

→ Identifier les risques

2. Où et pour qui ?



Les inégalités socio-économiques

Conséquences différentes en fonction du revenu/statut social des personnes

→ Identifier les risques

2. Où et pour qui ?



Les inégalités sanitaires

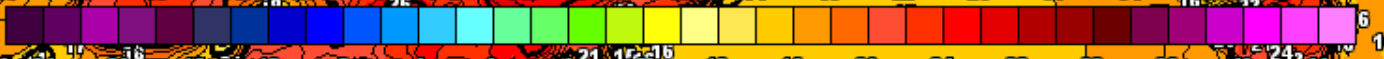
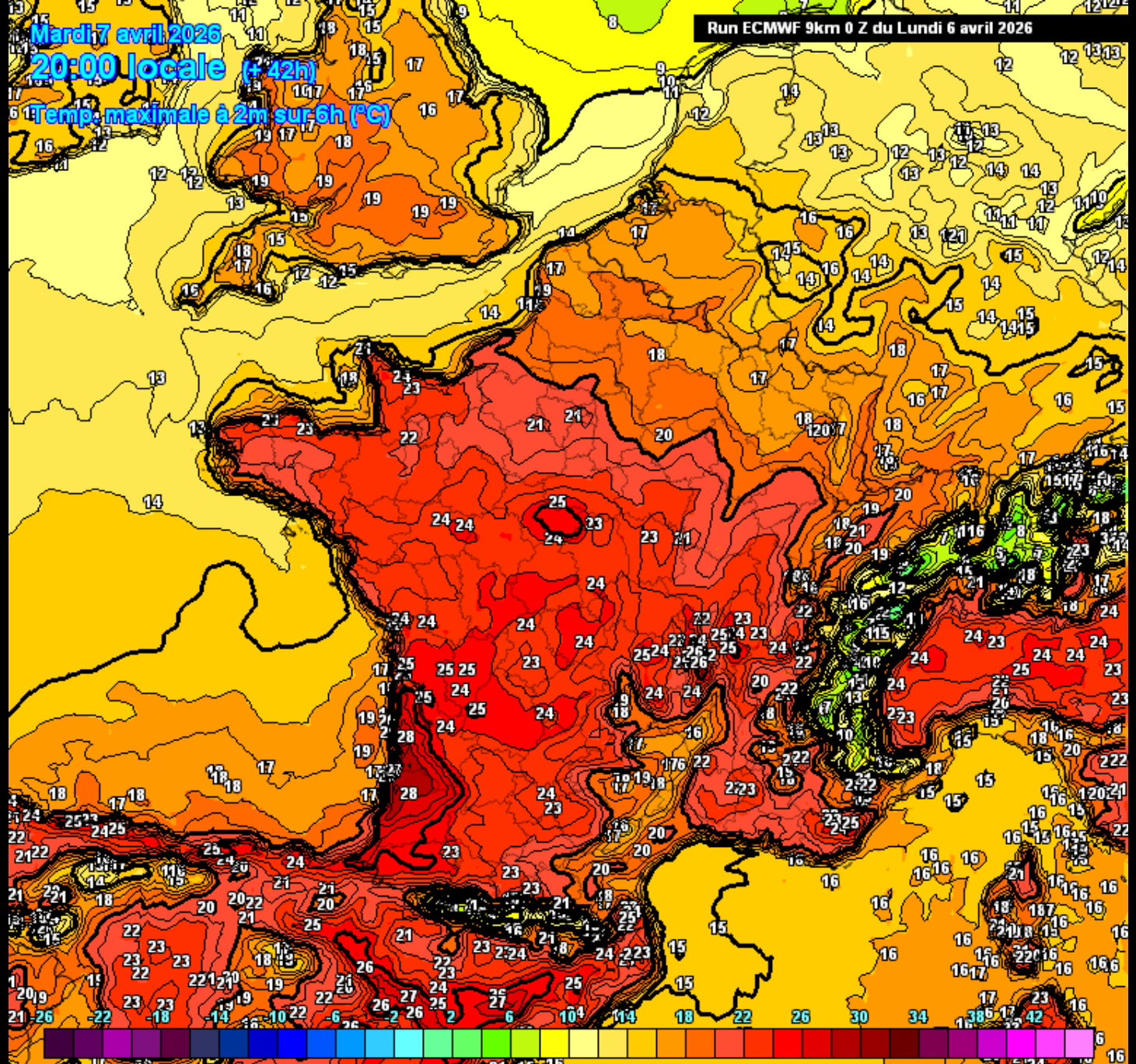
Conséquences différentes
en fonction de l'état de
santé des personnes

→ Identifier les risques



Mardi 7 avril 2026
20:00 locale (+42h)
Temp. maximale à 2m sur 6h (°C)

Run ECMWF 9km 0 Z du Lundi 6 avril 2026



Copyright © 2026 Météociel.fr - Source European Centre for Medium-Range Weather Forecasts (ECMWF)



Merci pour votre attention !



Province de Hainaut | Observatoire de la Santé

 Rue de Saint-Antoine, 1
7021 Havré - Belgique

 +32 (0)65 87 96 00

 observatoiresante.hainaut.be

 observatoire.sante@hainaut.be

 —  — 

Interreg



Cofinancé par
l'Union Européenne
Medegefinancierd door
de Europese Unie

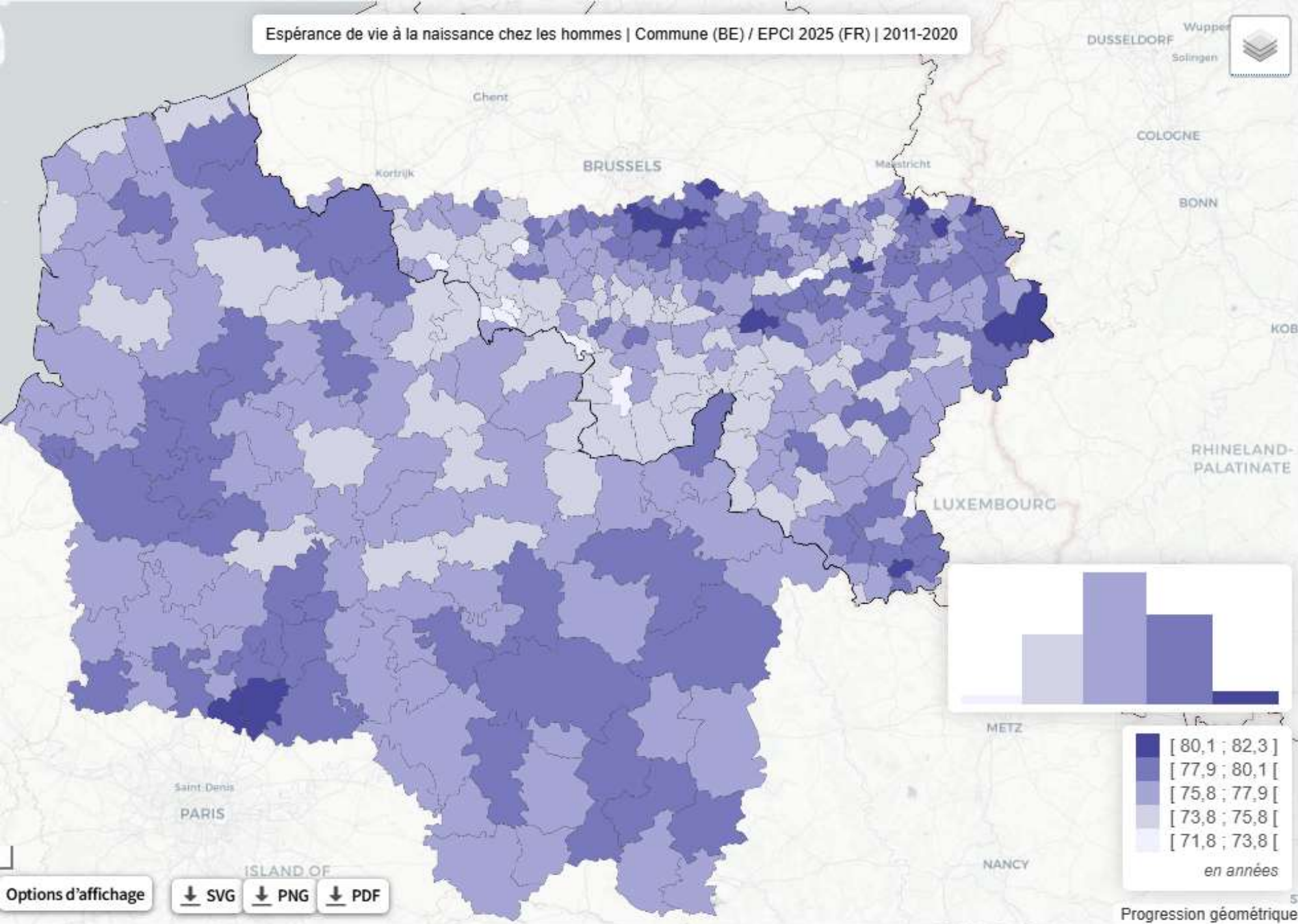
France - Wallonie - Vlaanderen



STA²RE

Présentation du projet





Indicateurs socio-sanitaires défavorables :

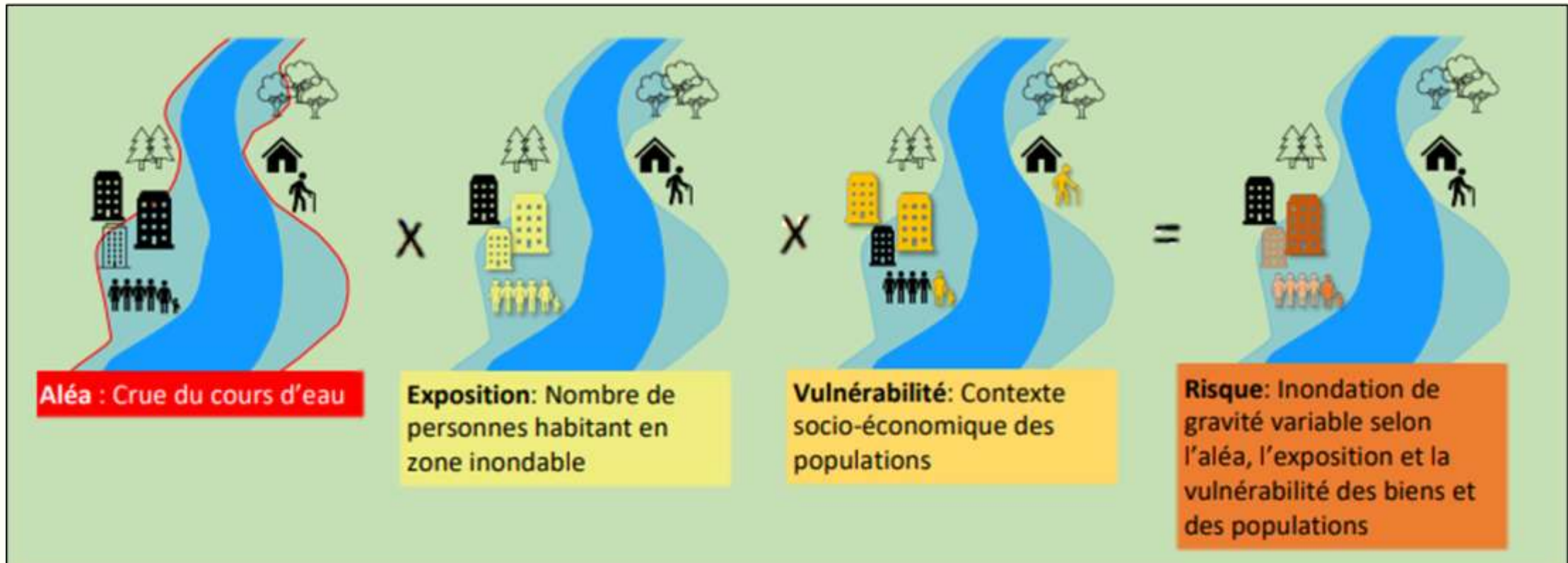
- Espérance de vie
- Maladies chroniques
- Vieillesse
- Inégalités

+ risques environnementaux ?

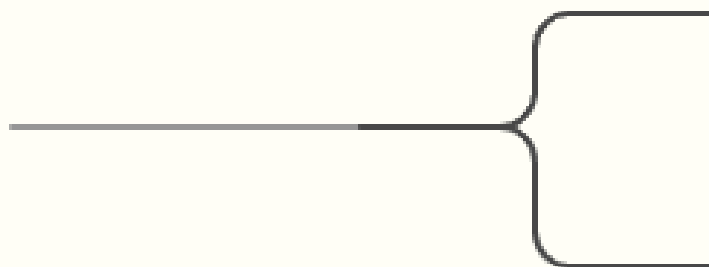
Sources : BE : Bulletins d'état civil (déclarations de décès) et Registre National - Statbel - Calculs IWEPS / FR : Inserm CépiDc, Insee - Exploitation GeDiDoT © Infocentre de santé



Risque = Aléa x Exposition x Vulnérabilité



2 axes d'actions



Diagnostic en santé environnementale

Accompagner les collectivités dans un diagnostic complet pour comprendre les vulnérabilités.

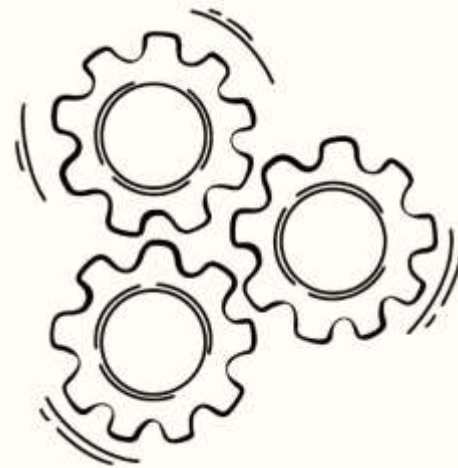
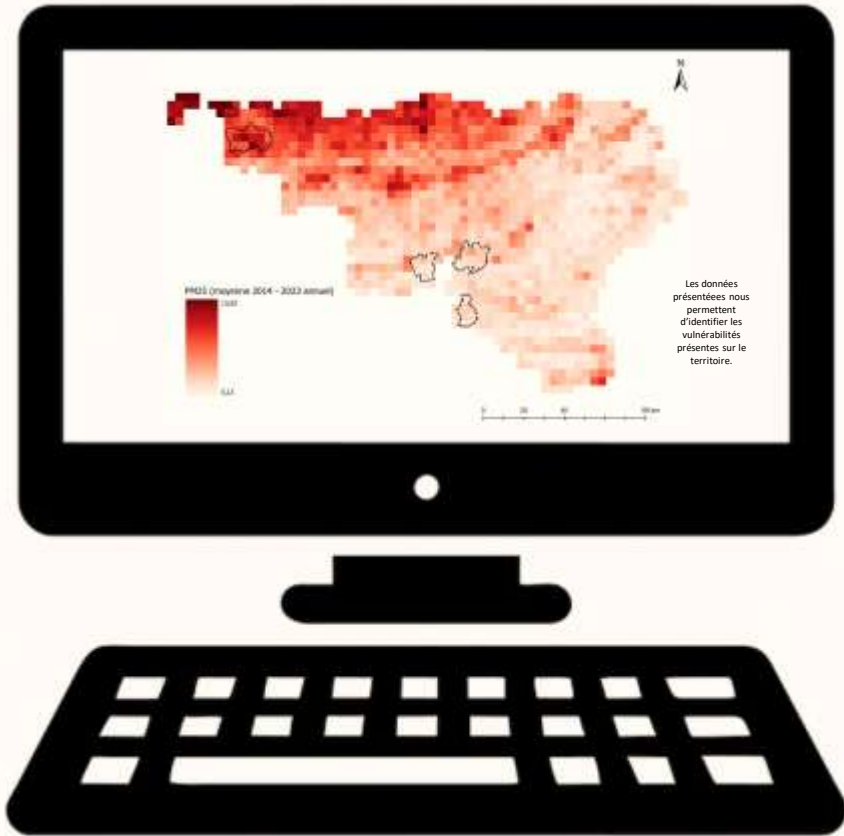


Plateforme d'aide à la décision

Fournir des outils pour identifier les priorités et les actions.



Plateforme STA²RE



Feuilles de routes 

Ressources théoriques 



Relais de terrain

Mise à disposition des ressources et actions concrètes auprès d'ONG, organismes de formation, établissements de soins...

Collaboration

Entre collectivités, associations, instituts scientifiques... en santé environnement notamment par la création d'espaces d'échanges

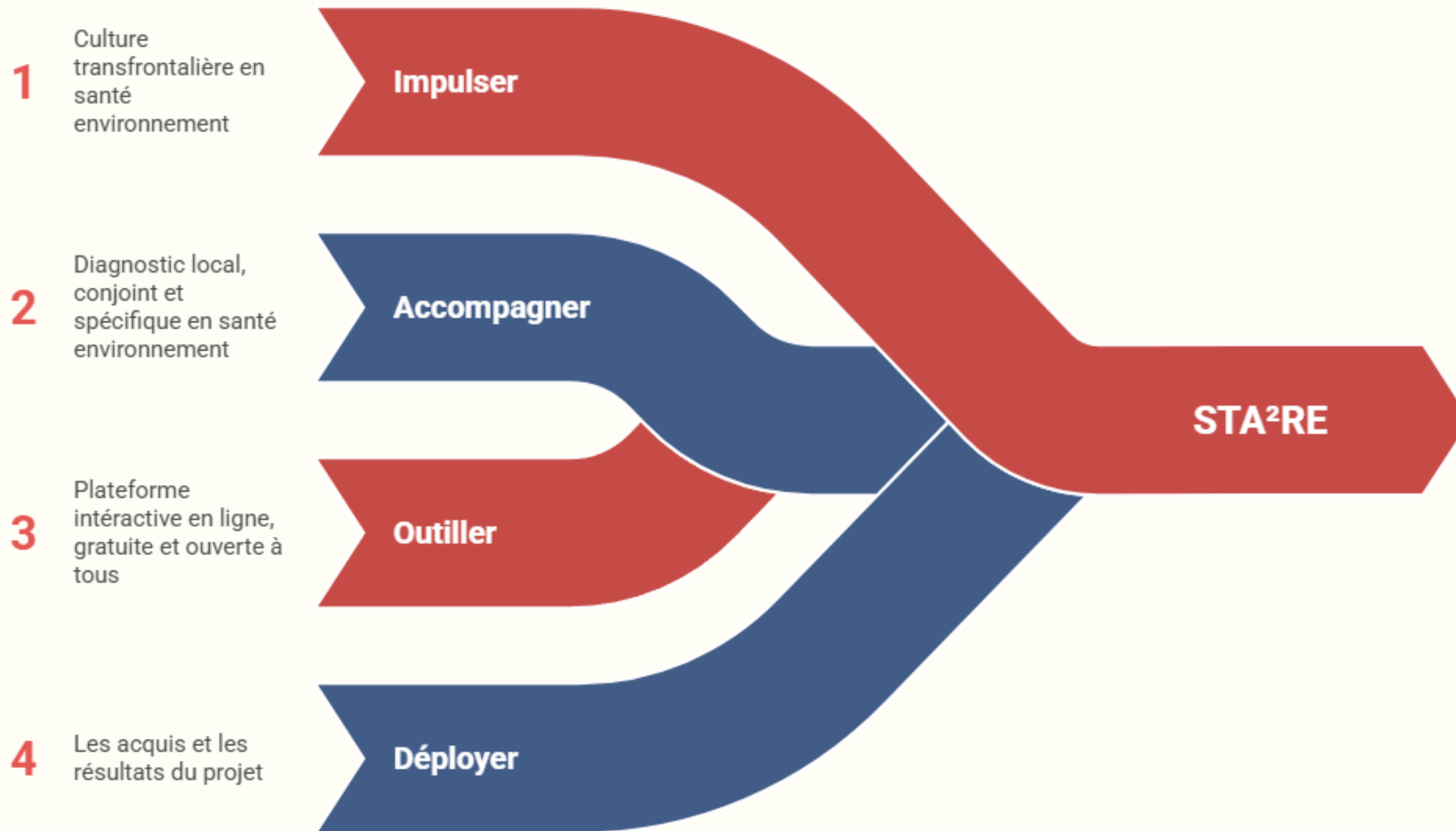


Passerelle entre projets

Entre des projets de santé, d'environnement et d'urbanisme et notamment d'autres projets Interreg

Etat des lieux

Des ressources théoriques et statistiques disponibles sur le territoire transfrontalier





Cadrer le sujet...

- **Module de Sensibilisation : Quizz théorique et recueil des besoins**



- **Bibliographie : Guide d'actions et données**





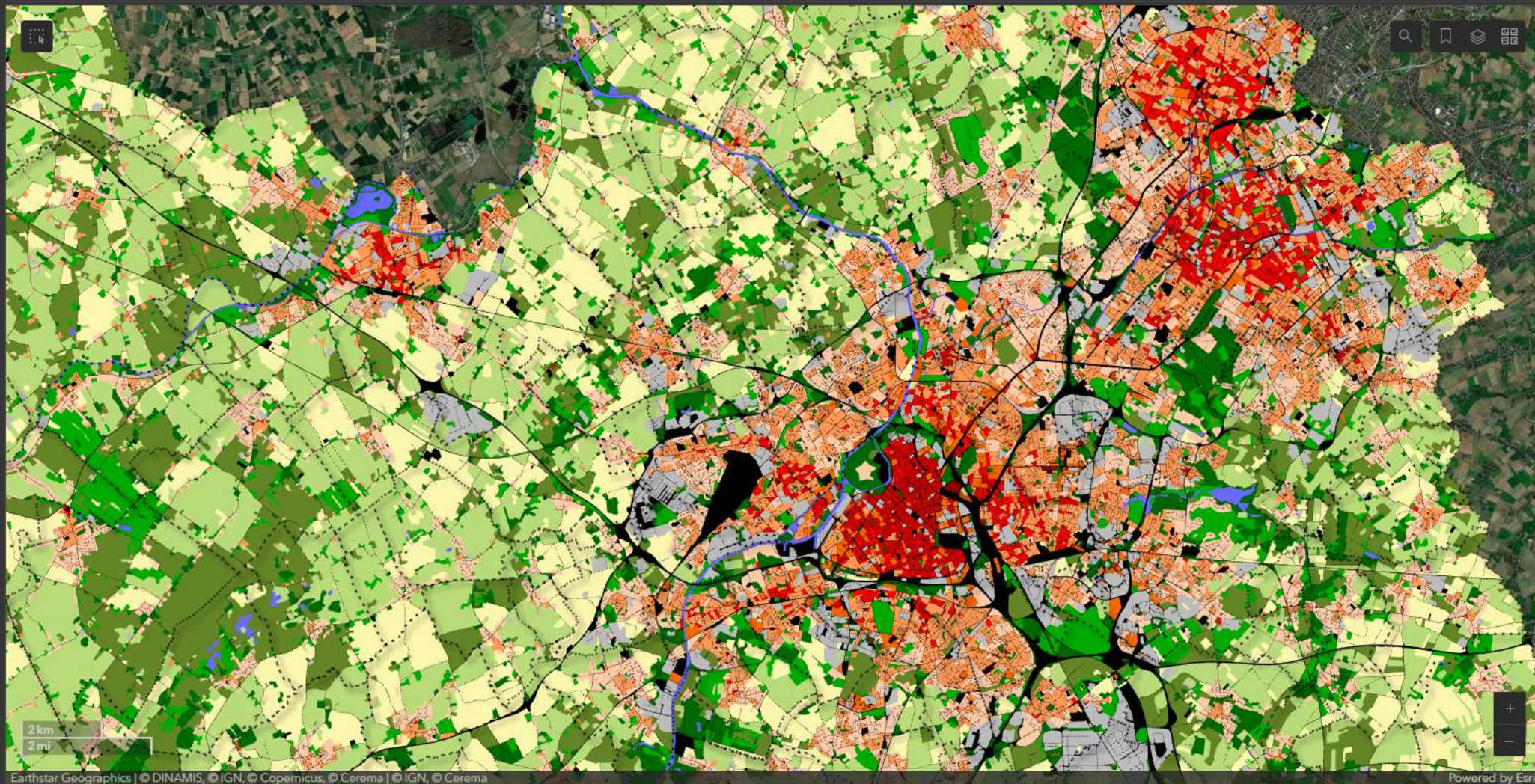
Local Climate Zones

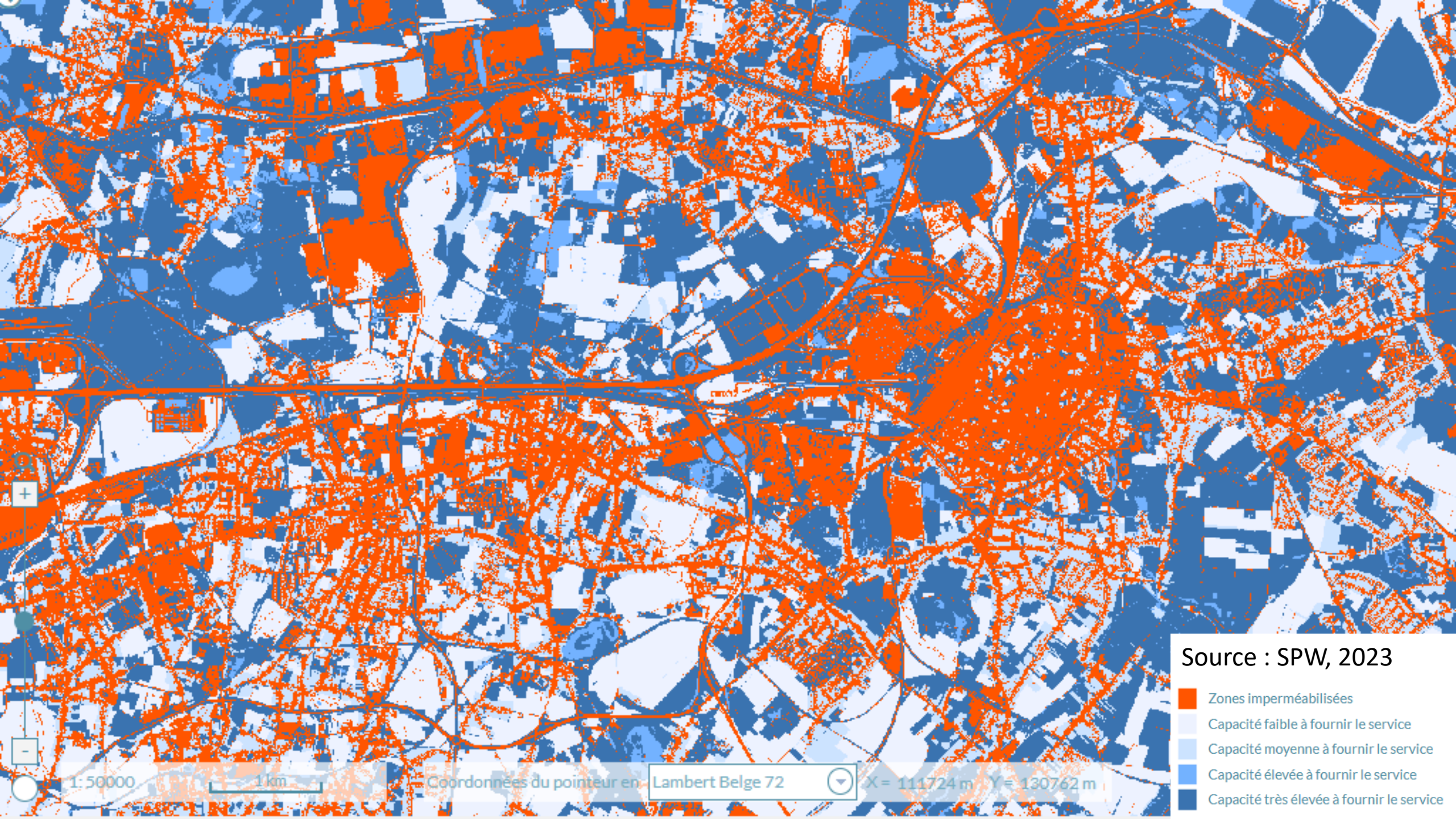
Typologie LCZ

- LCZ 1 : Ensemble compact de tours
- LCZ 2 : Ensemble compact d'immeubles
- LCZ 3 : Ensemble compact de maisons
- LCZ 4 : Ensemble de tours espacées
- LCZ 5 : Ensemble d'immeubles espacés
- LCZ 6 : Ensemble de maisons espacées
- LCZ 7 : Ensemble dense de constructions légères
- LCZ 8 : Bâtiments de grande emprise
- LCZ 9 : Implantation diffuse de maisons
- LCZ A : Espace densément arboré
- LCZ B : Espace arboré clairsemé
- LCZ C : Espace végétalisé hétérogène
- LCZ D : Végétation basse
- LCZ E : Sol imperméable naturel ou artificiel
- LCZ F : Sol nu perméable
- LCZ G : Surface en eau


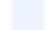
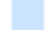


Sensibilité des typologies LCZ à l'effet d'ICU :

- très forte sensibilité : LCZ 1 / LCZ 2
- forte sensibilité : LCZ 3
- sensibilité moyenne : LCZ 4 / LCZ 5
- faible sensibilité : LCZ 6 / LCZ 9
- sensibilité variable : LCZ 7 / LCZ 8* / LCZ E
- non bâties - sensibilité faible à nulle : LCZ A à LCZ G (hors LCZ E)





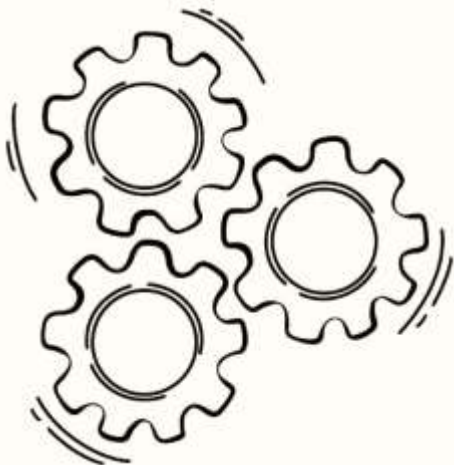
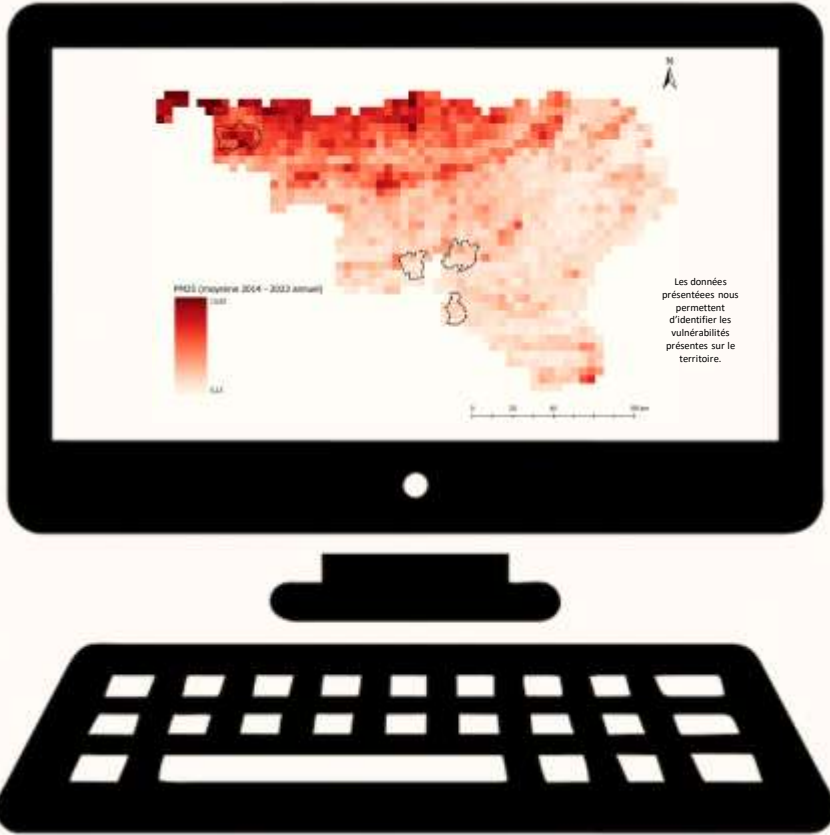
Source : SPW, 2023

-  Zones imperméabilisées
-  Capacité faible à fournir le service
-  Capacité moyenne à fournir le service
-  Capacité élevée à fournir le service
-  Capacité très élevée à fournir le service

Communauté
transfrontalière

Diagnostic local en
santé-
environnement



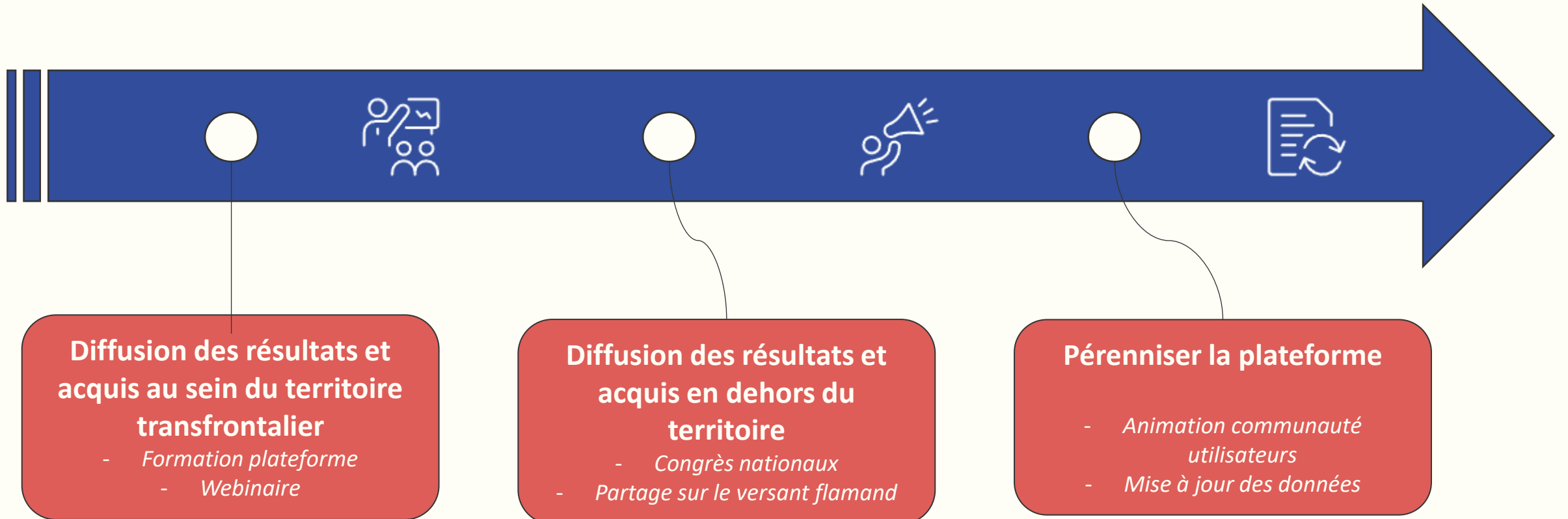


Feuilles de routes

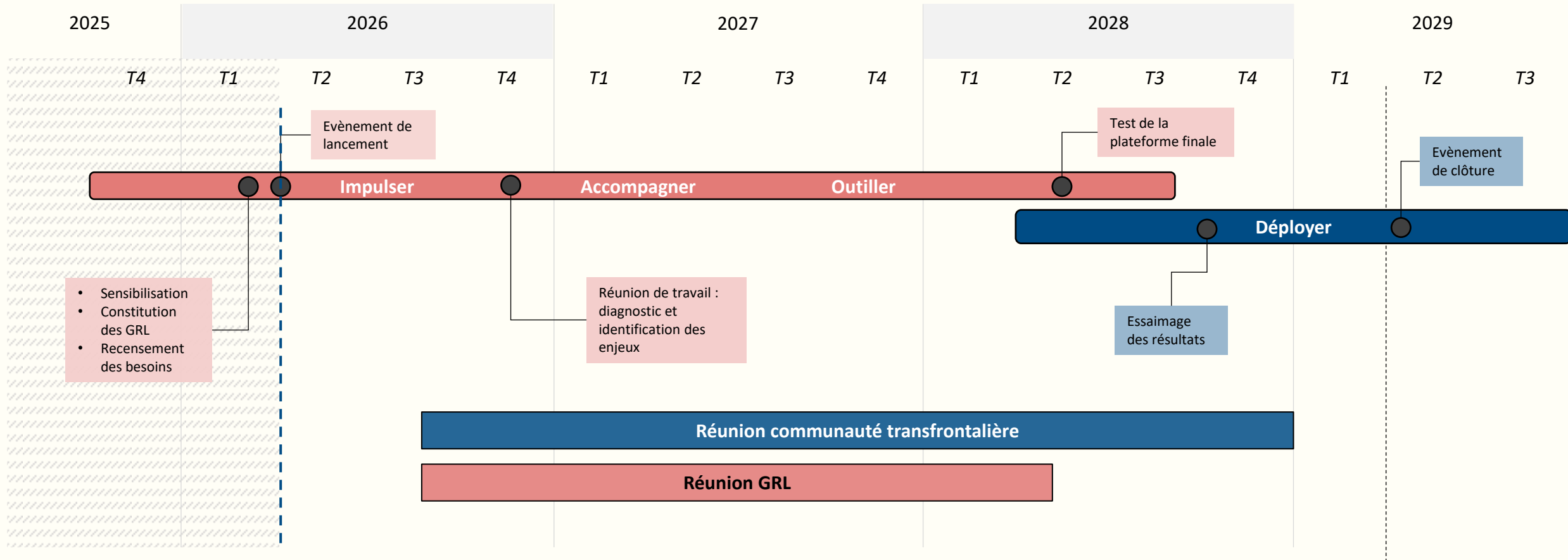


Ressources théoriques





Planning des activités





Suivez nous sur
sta2re.eu

et sur nos réseaux !



Opérateurs



Opérateurs associés



Avec le soutien financier





Mon opérateur en 180 secondes

Evènement de lancement STA²RE – 7 Avril 2026



STA²RE





M
O
1
8
0

Atmo
HAUTS-DE-FRANCE

voire parten'air



*« Un demi-siècle d'engagement autour d'une mission :
comprendre l'air et agir pour la santé »*

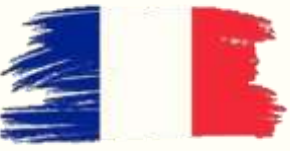
M
O
1
8
0



 UCLouvain

CREAT 

*« Articuler recherche, expertise et action pour construire
des territoires plus résilients »*



M
O
1
8
0



« Améliorer la connaissance de l'état de santé de la population et des facteurs qui l'influencent »

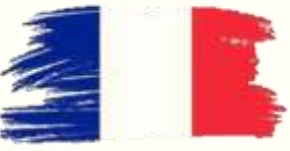


M
0
1
8
0



**PROVINCE
DE NAMUR**

*« Transformer les données sanitaires en véritables outils
d'aide à la décision »*

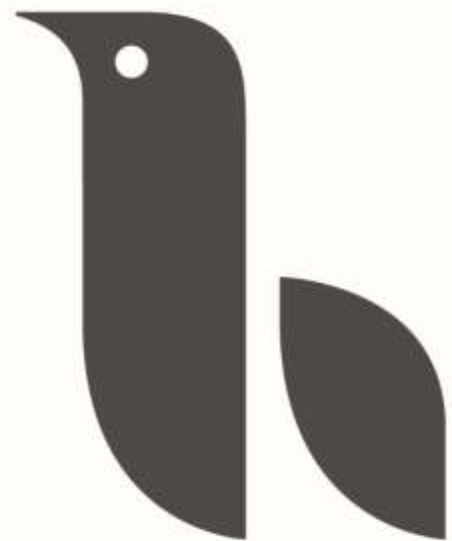


M
O
1
8
0



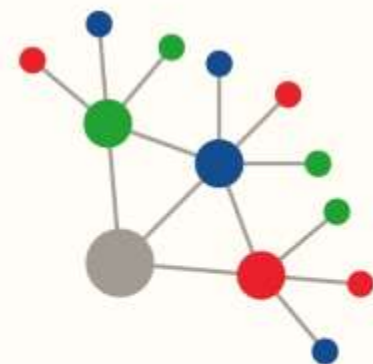
« Améliorer la connaissance dans les domaines sanitaire et social aux plans régional et infrarégional »

M
O
1
8
0



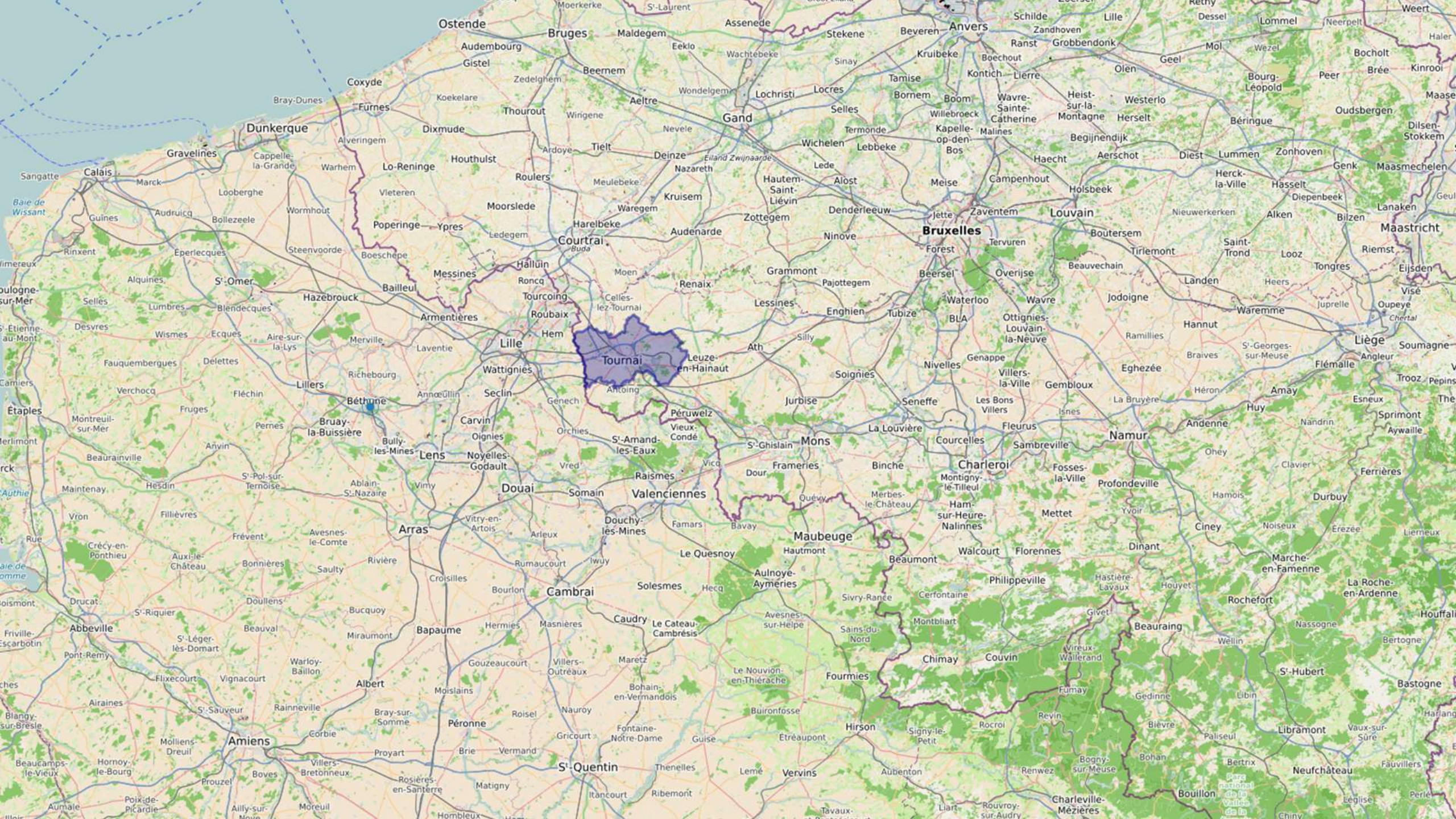
Province de
Hainaut

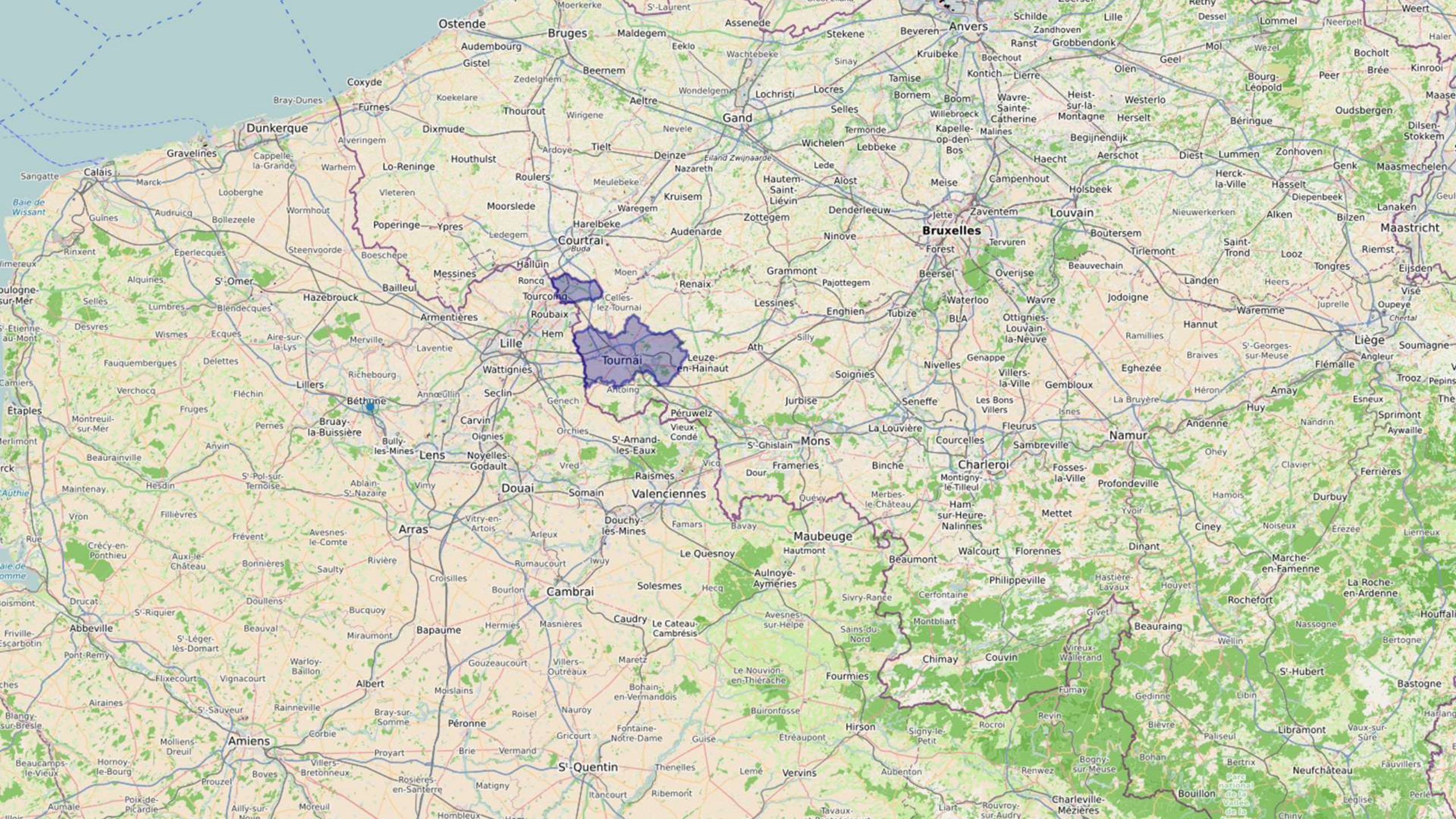
Observatoire
de la
Santé

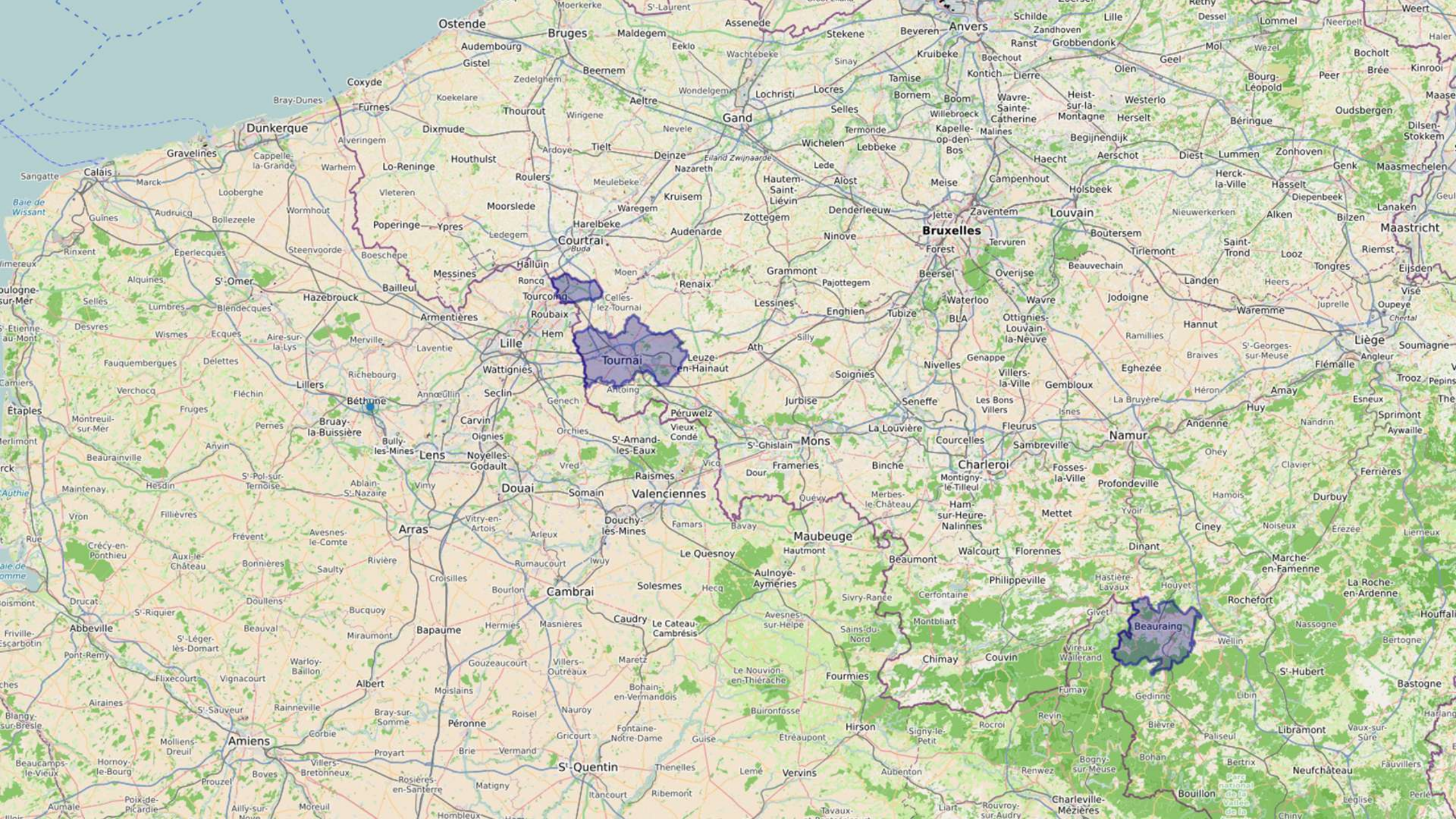


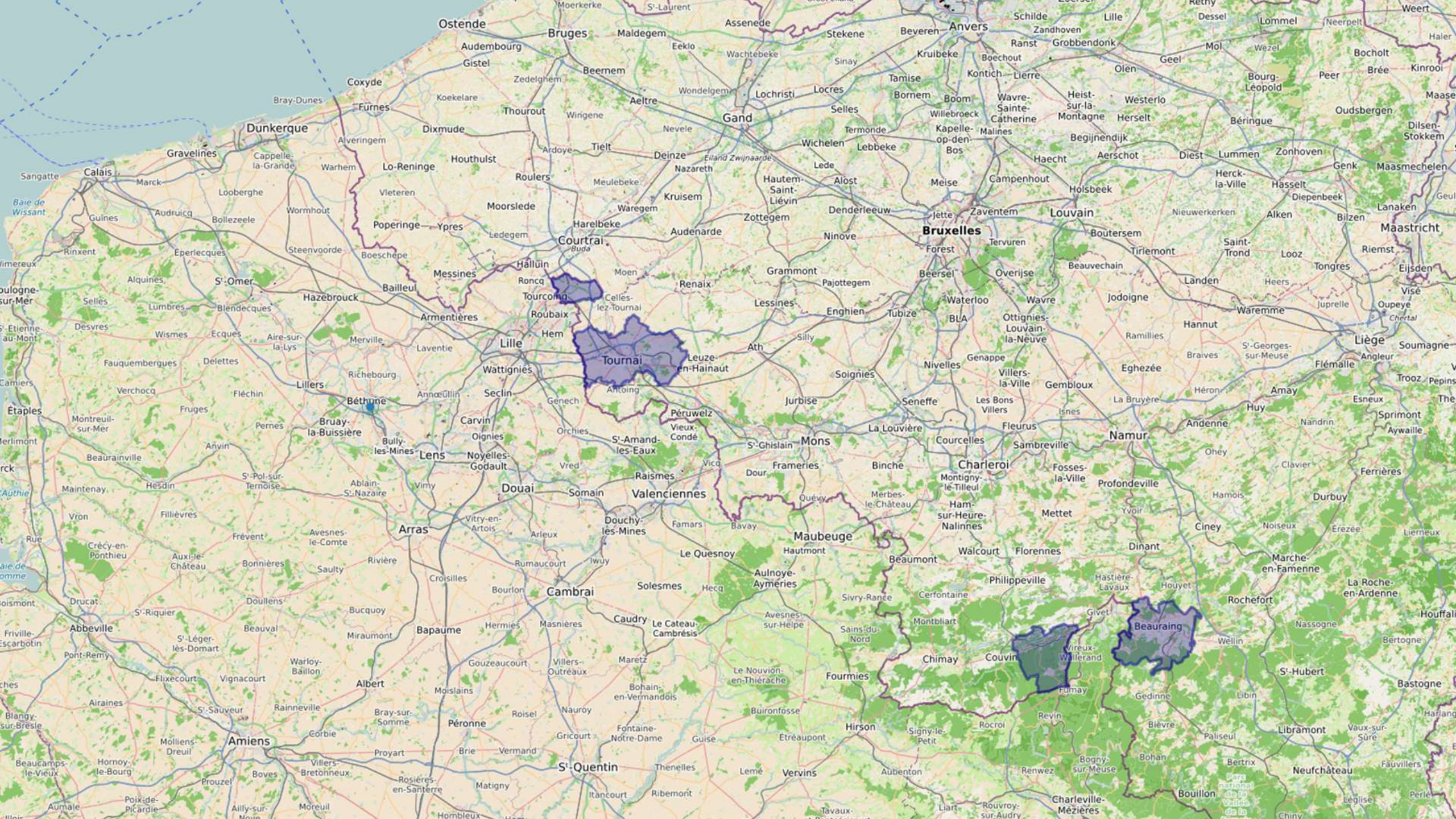
« Agir pour l'équité sanitaire en Hainaut Transfrontalier »

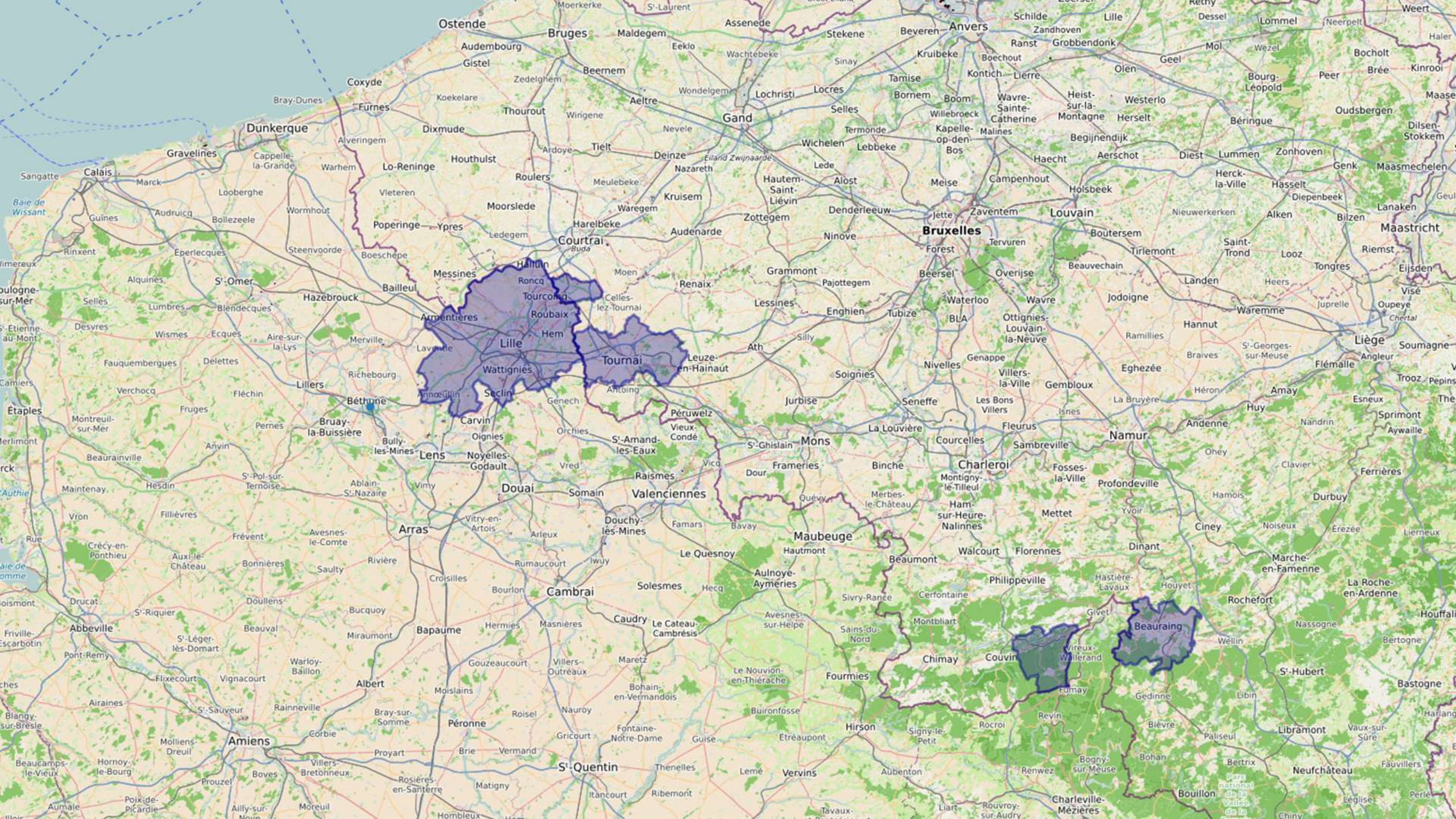


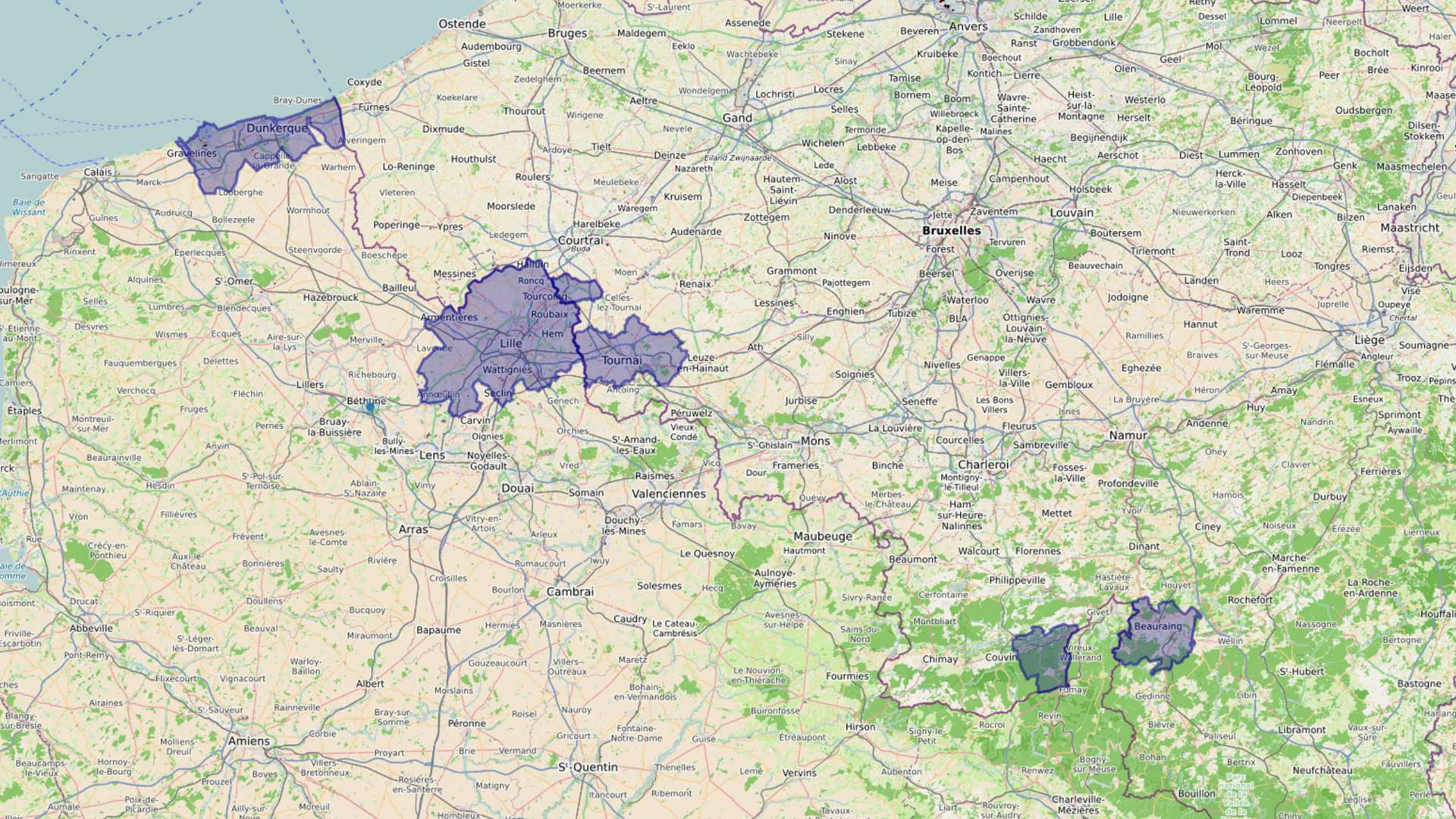


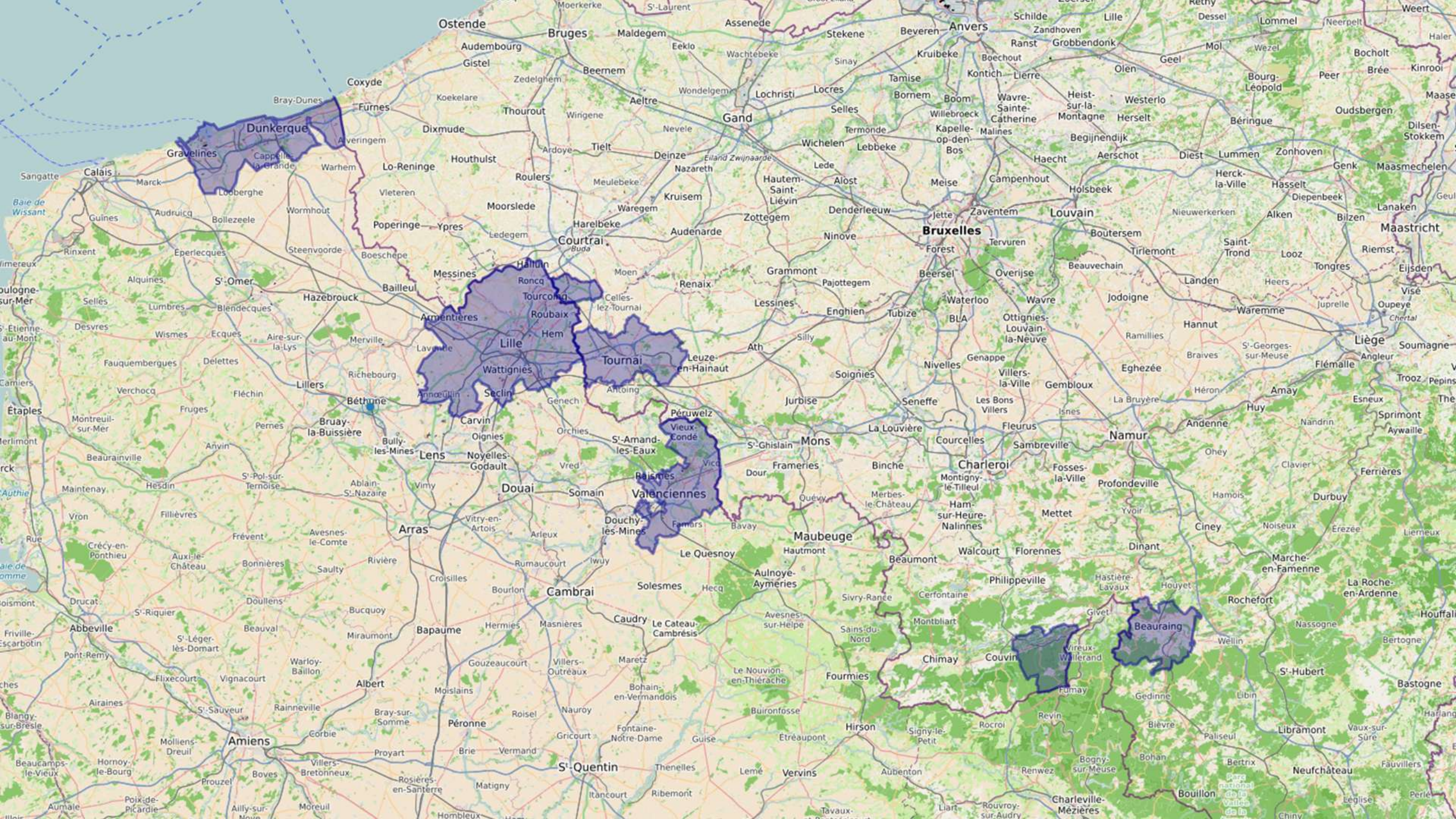


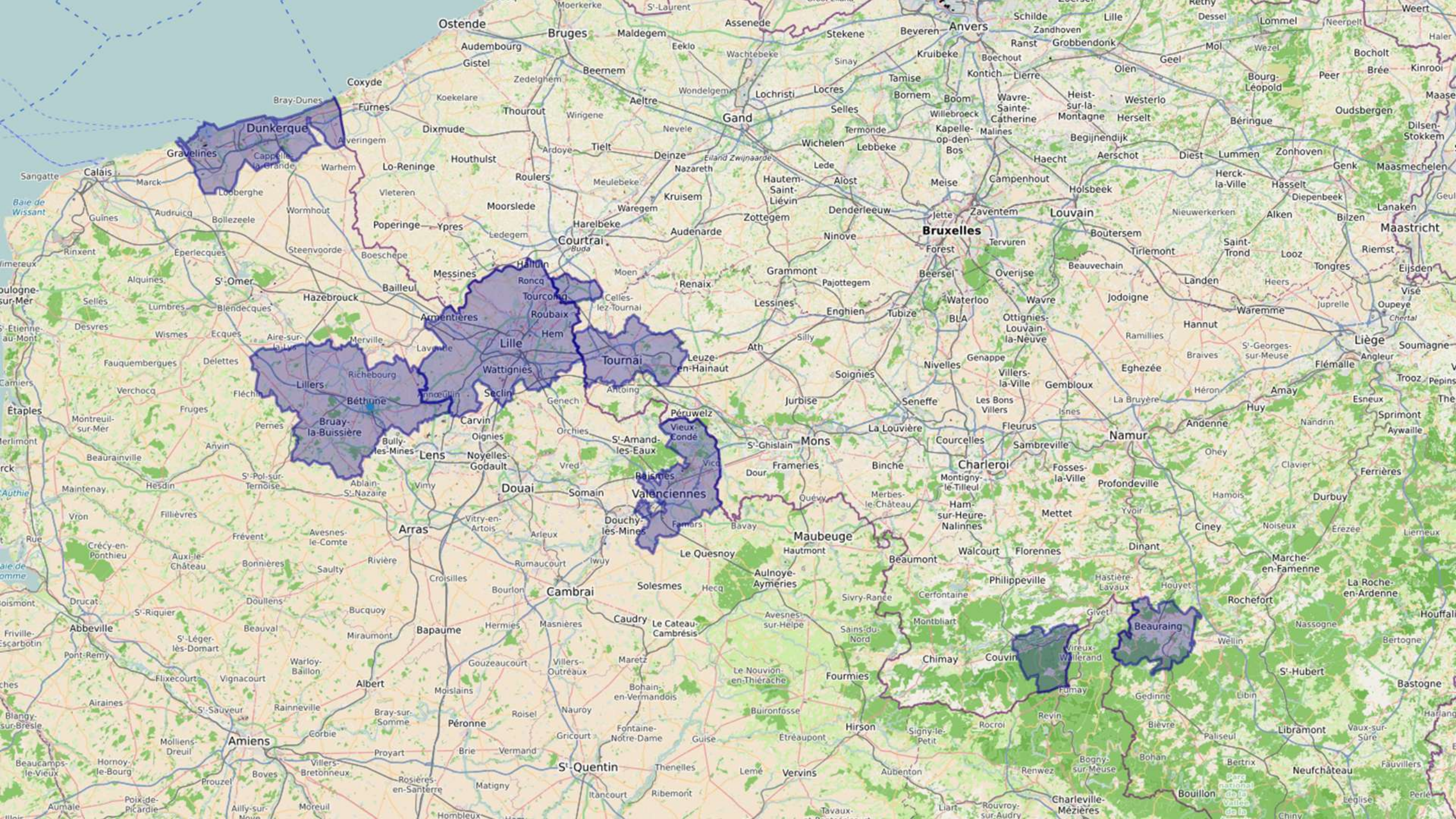












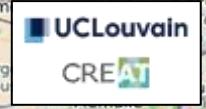
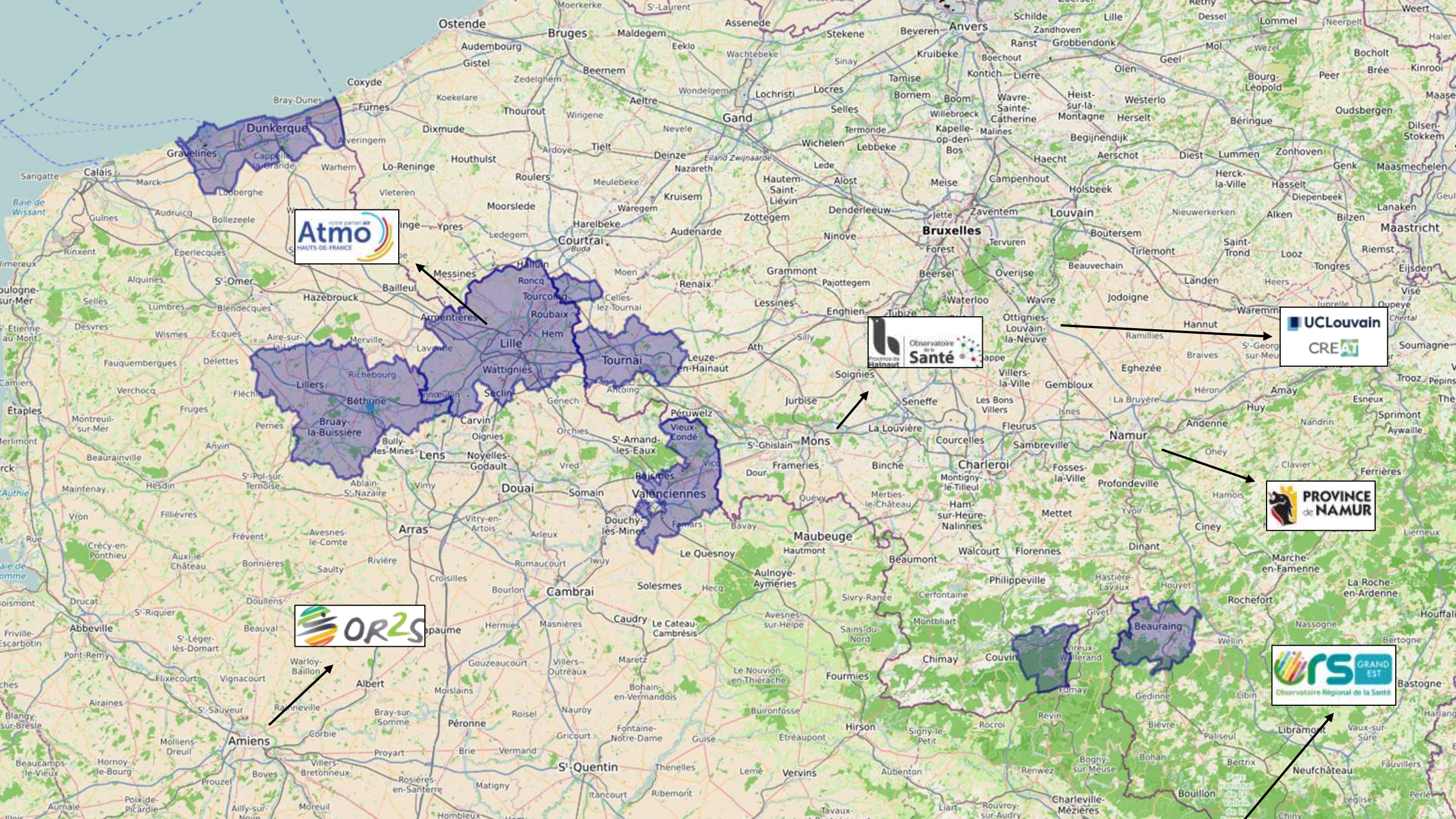


Table ronde



Régis Dufour Lefort – Vice-Président de la Communauté d'Agglomération Valenciennes Métropole (CAVM)



Camille Weber – Chargée de mission climat air énergie à la Communauté d'Agglomération Béthune - Bruay Artois Lys Romane (CABBALR)



Emmanuel Vandecaveye – Echevin des villages, de l'environnement et des sports à la commune de Tournai

Interreg



Cofinancé par
l'Union Européenne
Medegefinancierd door
de Europese Unie

France - Wallonie - Vlaanderen



STA²RE

